



www.huberstein.de

huberSTEIN



Ideen & Inspirationen
Hauptkatalog - gültig ab 2026



Sehr geehrte Kundinnen und Kunden,

als Familienunternehmen in dritter Generation sind wir fest in der Oberpfalz verwurzelt. Unsere enge Verbundenheit mit der Region prägt unser Handeln – deshalb setzen wir konsequent auf regionale Produktion und langlebige Qualität.

Unsere Produkte vereinen hohe Funktionalität mit zeitlosem Design. Sie eröffnen Ihnen vielfältige Möglichkeiten, Ihren Garten und Außenbereich ganz nach Ihren Vorstellungen zu gestalten.

In unserem Katalog präsentieren wir Ihnen zahlreiche Neuheiten: frische Farben, innovative Muersysteme und vieles mehr. Lassen Sie sich inspirieren und entdecken Sie die Vielfalt unserer Produktpalette.

Wir wünschen Ihnen viel Freude beim Durchblättern und Planen.

A stylized, handwritten signature in black ink, likely belonging to Georg Rappl.

Georg Rappl

A stylized, handwritten signature in blue ink, likely belonging to Josef Rappl.

Josef Rappl



Öffnungs- und Verladezeiten

Werk Wackersdorf

Montag - Donnerstag 7:00 - 12:00 Uhr
12:30 - 16:30 Uhr
Freitag 7:00 - 12:00 Uhr
12:30 - 15:00 Uhr

Samstag geschlossen

Die Musterfläche ist durchgehend zur Besichtigung geöffnet.

Für eine persönliche Beratung bitten wir Sie, vorab einen Termin zu vereinbaren.

Werk RötZ

Montag - Donnerstag 7:00 - 12:00 Uhr
13:00 - 17:00 Uhr
Freitag 7:00 - 13:00 Uhr
Samstag geschlossen

Impressum

Herausgeber

GEORG HUBER

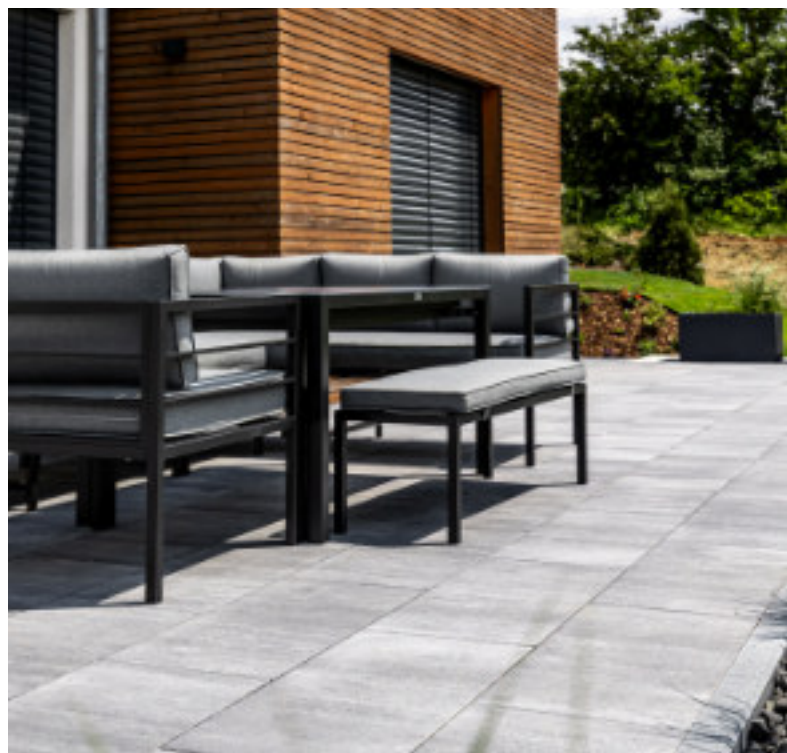
Inh. Josef Rappl GmbH & Co. KG

Bahnhofstraße 10 | 92444 RötZ

Tel.: 09976 9413-0



Besuchen Sie uns auch online:
www.huberstein.de
www.instagram.de/huberstein



INHALTSVERZEICHNIS

Pflaster Lapillus®, Klassik **S. 12 - 31**

Ökologisches Pflaster Aquiva Via, Aquiva **S. 32 - 35**

Terrassenplatten Lamina®, Calido® **S. 36 - 45**

Blockstufen Standard, Edelquarz, Lapero® **S. 46 - 49**

Entwässerungssysteme Rinnen, Spülelemente, Einlaufkasten **S. 50 - 51**

Wasserspiele Aqua Place A + B, Wasserbecken **S. 52 - 53**

Mauer-/Stützwandsysteme Levaro®, Lapero®, Cavata®, Velum Walls®, Blocksteine **S. 54 - 77**

Naturstein **S. 78 - 81**

Asphalt, Transportbeton **S. 82 - 83**

Regenwassernutzung Zisternen **S. 84 - 89**

Reinigung und Pflege Reinigungsmittel **S. 90 - 91**

Allgemeines Inspirationen, Hinweise, AGB **S. 92 - 137**



WER WIR SIND

GEORG HUBER Inh. Josef Rappl GmbH & Co. KG

Gegründet 1918 vom Baumeister Georg Huber in Rötz haben wir uns im Laufe der Jahre zu einem mittelständischen Unternehmen mit sechs Standorten entwickelt. Unser Hauptsitz mit angrenzendem Betonwerk befindet sich auch heute noch in Rötz.

Seit 2016 werden an unserem Standort Wackersdorf unter der Marke **huberSTEIN** hochwertige und leistungsfähige Bauelemente für den Garten- und Landschaftsbau vermarktet.



Betonwerk und Verwaltung Rötz



Beton- und Fertigteilwerk Wackersdorf



Schotter- und Asphaltmischwerk Winklarn



Schotter- und Asphaltmischwerk Böhmischbruck



Kies- und Asphaltmischwerk Asbach



Schotterwerk Dürensdorf

AUSSTELLUNG IN WACKERSDORF

Ideen zum Anfassen

Besuchen Sie uns auf unserer 1.100 m² großen Ausstellungsfläche in Wackersdorf. Entdecken Sie unsere umfangreiche Auswahl an Pflastersteinen, Terrassenplatten, Mauersystemen mit Natursteinverblendung und vielem mehr zum Anschauen, Anfassen und Vergleichen.

Lassen Sie sich von unserem vielfältigen Produktportfolio inspirieren und verwirklichen Sie Ihre individuellen Gartenträume.

Wir sind für Sie da

Gerne nehmen wir uns Zeit für eine persönliche Führung und Beratung. Für eine individuelle Beratung bitten wir Sie, vorher einen Termin zu vereinbaren.

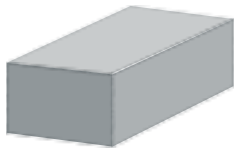
Unsere Musterfläche ist durchgehend für Sie geöffnet.

Terminvereinbarung

Reservieren Sie sich noch heute Ihren Beratungstermin unter beratung@huber-rappl.de oder telefonisch unter 09431 7472-0



PFLASTERSTEINE EIGENSCHAFTEN

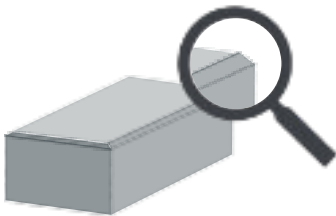


Ohne Fase

Ein besonders gradliniges Design wird durch Steine ohne umlaufende Fase erzielt. Durch die ebene Oberfläche werden Fahrgeräusche gedämpft.

- **Fase:** keine

Lapillus® Via, Lapillus® Kombi, Lapillus® Einzelformat, Lapillus® Multi, Aquiva Via

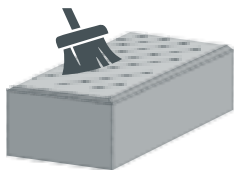


Minifase

Steine mit einer Fase von 2 mm bringen eine hohe Kantenstabilität sowie den Einklang zwischen haptischer Gestaltung und geräuschminimierender Funktionalität.

- **Fase:** 2 mm

Klassik, Klassik Mix, Lamina®, Aquiva

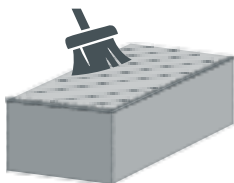


Gebürstet

Gebürstete Steine stellen durch die sanfte Haptik der Oberfläche vor allem für Barfußgeher einen gewissen Anreiz dar. Ebenso verhindert die wasserabweisende Imprägnierung, dass Schmutzpartikel tief in die Poren des Steins eindringen.

- **Fase:** 2 mm
- **Oberfläche:** gebürstet und imprägniert

Klassik Mix gebürstet, Lamina® gebürstet

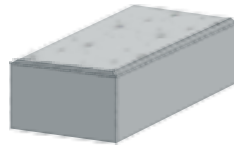


Antik

Mit der gleichen Oberflächenbeschaffenheit wie gebürstete Steine kann die Antik-Ausführung mit ihrer fein gebrochenen Steinkante überzeugen. Den Natursteinen nachempfunden, erschaffen die unregelmäßig gebrochenen Steinkanten eine lebendige Oberfläche in einem harmonischen Erscheinungsbild.

- **Fase:** fein gebrochene Steinkanten
- **Oberfläche:** gebürstet und imprägniert

Lapillus® Via Antik, Lapillus® Kombi Antik, Lapillus® Einzelformat Antik, Lapillus® Multi Antik, Aquiva Via Antik, Lamina® Antik



Edel

Diese Pflastersteine beeindruckten mit einem eleganten Schimmer, erzeugt durch beigemischten Glanzkies. Dieser wird durch die Oberflächenbearbeitung mit speziellen Bürsten sichtbar. Die samtige Oberfläche wird durch die Imprägnierung vor Verschmutzungen geschützt.

- **Fase:** 2 mm
- **Oberfläche:** gebürstet und imprägniert

Klassik Edel, Klassik Mix Edel, Lamina® Edel

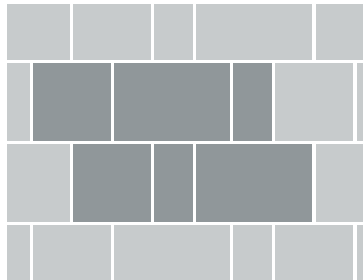


Keramik

Die Keramik-Steine sind aus robustem, wasser- und schmutzresistentem Material hergestellt und mit einer leichten Oberflächenstruktur versehen. Anders als Betonprodukte sind sie frei von Ausblühungen und können durch die strapazierfähige Oberfläche mit naturgetreuer Optik überzeugen.

- **Fase:** Seiten rektifiziert mit kleiner Fase

Calido®



Mehrsteinformat

Wir bieten unsere Pflastersteine im Mehrsteinformat an. Durch die variierenden Formate, welche im festen Verhältnis zueinander stehen, können gewünschte Verlegemuster ohne Chargenunterschied gelegt werden.

Lapillus® Via, Lapillus® Kombi, Lapillus® Multi, Klassik Mix, Klassik Mix Edel, Aquiva Via

Technische Daten zu Pflastersteinen und Terrassenplatten

- Vorsatzschicht und angeformte Abstandshilfen
- Harmonisch changierende Farben
- Frost- und tausalzbeständig
- Hohe Farbbeständigkeit
- Pflaster aus Beton nach DIN EN 1338
- Platten aus Beton nach DIN EN 1339, Leistungsklasse D, I, K, P, U, 4
- Lieferung erfolgt lagenweise

Technische Daten zu Keramikplatten

- Eingefärbter Body
- 3 mm Fugenbreite
- Kalibrierte Kantenbearbeitung ohne Abstandshalter
- Witterungs-, frost-, tausalz- und säurebeständig
- Bruchlast 2,5 x höher als übliche 2 cm - Keramik
(Bsp: 29,0 kN (2 cm-Keramik 12 kN) bei Format 80 x 40 x 3 cm)
- Lieferung erfolgt im Karton



LAPILLUS®

Natürliche Vielfalt für Ihre Außenanlage

Lapillus® Pflastersteine sind die perfekte Kombination aus hochwertiger Qualität und natürlicher Optik. Inspiriert von der Schönheit der Natur, erzeugen Lapillus® Pflastersteine mit individuellen Schattierungen ein lebendiges Farbspiel und harmonisches Gesamtbild.

Gestalten Sie moderne, pflegeleichte und langlebige Außenbereiche - ob für Gartenwege, Terrassen oder Einfahrten.



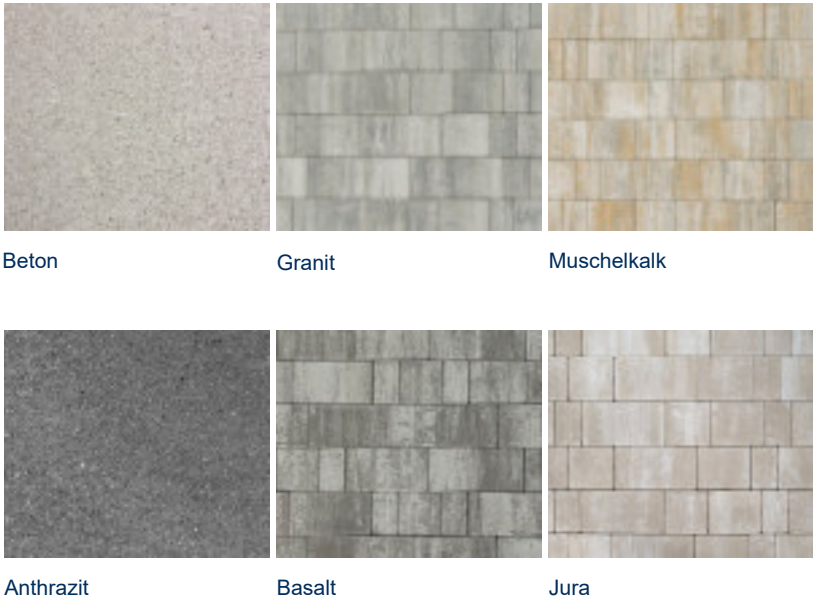
LAPILLUS® VIA + LAPILLUS® VIA ANTIK

Die Pflasterserie Lapillus® Via umfasst vier verschiedene Größen und bietet nicht nur kreative Gestaltungsvielfalt, sondern verleiht jeder Fläche ein hochwertiges und authentisches Erscheinungsbild. Durch die natürliche, changierende Farbgebung entstehen Pflasterflächen, die sich perfekt in jede Umgebung einfügen.

Gute Begehrbarkeit durch sein enges Fugenbild zeichnet unser Lapillus® Via aus. Es ist ideal für Zufahrten, Gartenwege und Hauseingänge geeignet.

Diese Pflasterserie ist nur im Vierstein-System verfügbar.

Formate (cm)
10,5 x 17,5 x 8
17,5 x 17,5 x 8
21,0 x 17,5 x 8
32,7 x 17,5 x 8



- Lapillus® Via**
- Steinkanten ohne Fase
- Lapillus® Via Antik**
- Maschinell fein gebrochene Steinkanten, gebürstet und imprägniert



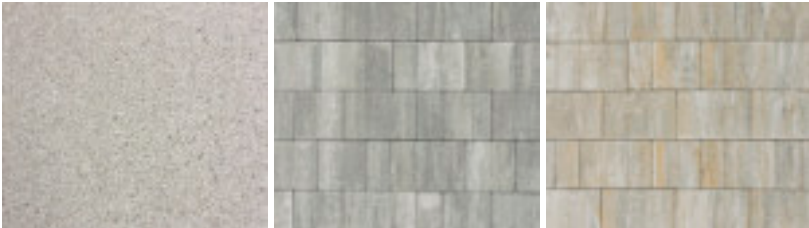
LAPILLUS® KOMBI + LAPILLUS® KOMBI ANTIK

huberSTEIN Lapillus® Kombi vereint drei perfekt aufeinander abgestimmte Steinformate. Die natürlich wirkenden Farben sind von der Natur inspiriert und schaffen in Kombination mit den variierenden Steinformaten ein ansprechendes Gesamtbild, welches sich harmonisch in jede Außenfläche integrieren lässt.

Dank der natürlichen Oberflächenbeschaffenheit, verbunden mit dem geringen Fugenanteil sind **huberSTEIN** Lapillus® Kombi Flächen äußerst pflegeleicht. Ein Umstand, den Kunden sehr schätzen.

Die Pflasterserie bietet die perfekte Grundlage für ansprechende Einfahrten, Hauseingänge oder Gartenwege.

Diese Pflasterserie ist nur im Dreistein-System verfügbar.



Beton Granit Muschelkalk



Anthrazit Basalt Jura

Formate (cm)

10,5 x 21,0 x 8

21,0 x 21,0 x 8

31,5 x 21,0 x 8



Formate (cm)

10,5 x 21,0 x 10

21,0 x 21,0 x 10

31,5 x 21,0 x 10



Lapillus® Kombi

- Steinkanten ohne Fase

Lapillus® Kombi Antik

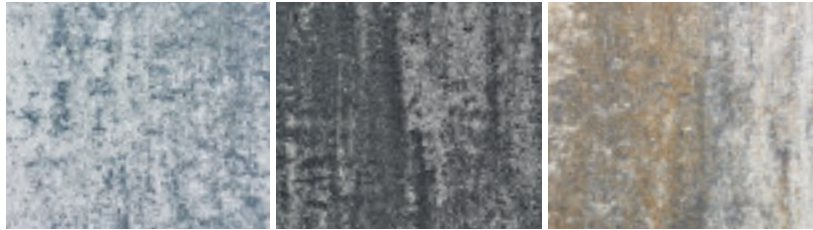
- Maschinell fein gebrochene Steinkanten, gebürstet und imprägniert



LAPILLUS® EINZELFORMATE + LAPILLUS® EINZELFORMATE ANTIK

Folgen Sie Ihrem Stilgefühl – und wählen Sie aus sechs einzigartigen Formaten genau das, was Ihrem Projekt seinen unverwechselbaren Charakter verleiht. Eines versprechen wir Ihnen: Egal, für welches Format Sie sich entscheiden – jedes Einzelne verbindet zeitlos schöne Ästhetik mit modernem Design und höchster Qualität.

Ob harmonisch kombiniert oder als markantes Statement – die vielfältigen Gestaltungsmöglichkeiten lassen Ihre Ideen Wirklichkeit werden. Lassen Sie Ihrer Kreativität freien Lauf und gestalten Sie Gartenträume, die begeistern – heute, morgen und für viele Jahre.



Granit Basalt Muschelkalk

Formate (cm)
10,5 x 21,0 x 8
21,0 x 21,0 x 8
31,5 x 21,0 x 8
42,0 x 21,0 x 8
42,0 x 42,0 x 8
63,0 x 42,0 x 8



Lapillus® Einzelformate

- Steinkanten ohne Fase

Lapillus® Einzelformate Antik

- Maschinell fein gebrochene Steinkanten, gebürstet und imprägniert





LAPILLUS® MULTI + LAPILLUS® MULTI ANTIK



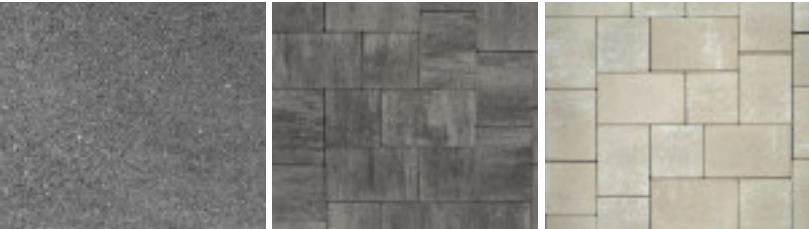
Unser **huberSTEIN** Lapillus® Multi ist die perfekte Wahl für den öffentlichen Raum. Das 10 cm starke Betonpflaster eignet sich ideal für viel befahrene Straßen und Parkplätze. Unsere Pflasterserie erfüllt die hohen Anforderungen im öffentlichen Raum und garantiert langjährige Stabilität und Belastbarkeit, ohne dabei auf eine ansprechende Optik verzichten zu müssen.

Die drei harmonisch aufeinander abgestimmten Steingrößen in Kombination mit den natürlich anmutenden Oberflächen garantieren ein stimmiges Gesamtkonzept.

Diese Pflasterserie ist nur im Dreistein-System verfügbar.



Beton Granit Muschelkalk



Anthrazit Basalt Jura

Formate (cm)
15,0 x 15,0 x 10
20,0 x 15,0 x 10
25,0 x 15,0 x 10



Lapillus® Multi

- Steinkanten ohne Fase
- Verschiebesicher

Lapillus® Multi Antik

- Maschinell fein gebrochene Steinkanten, **gebürstet und imprägniert**
- Verschiebesicher



KLASSIK

Bewährtes Design

Die Klassik Serie meistert mühelos die vielfältigen Anforderungen an Flächenbefestigungen – ob im kommunalen, industriellen oder privaten Umfeld.

Vier harmonisch aufeinander abgestimmte Steingrößen, die sich individuell kombinieren lassen, eröffnen eine Vielzahl an Verlegevarianten und bringen Abwechslung. Die präzise gearbeitete Fase verleiht jeder Pflasterfläche eine klare Struktur und sorgt zugleich für hohen Geh- und





KLASSIK

Die Klassik Serie vereint zeitlose Gestaltungsmöglichkeiten und höchste Alltagstauglichkeit. Die elegante Minifase verleiht jeder Fläche eine markante Struktur, steigert die Belastbarkeit und sorgt zudem für eine klare, harmonische Linienführung.

Ob klassisch einfarbig oder in ausdrucksstarken Designstrukturen – wie Granit, Muschelkalk oder Basalt - mit der Klassik Serie schaffen Sie Flächen, die nicht nur durch Funktionalität überzeugen, sondern auch optisch ein Highlight sind.

Verlegemuster finden Sie auf unserer Homepage www.huberstein.de



Beton

Anthrazit



Granit

Basalt

Muschelkalk

Formate (cm)
20,0 x 10,0 x 8
20,0 x 20,0 x 8
30,0 x 20,0 x 8
40,0 x 30,0 x 8
20,0 x 20,0 x 10



Klassik

- Elegante Steinkanten, Minifase 2 mm

www.huberstein.de





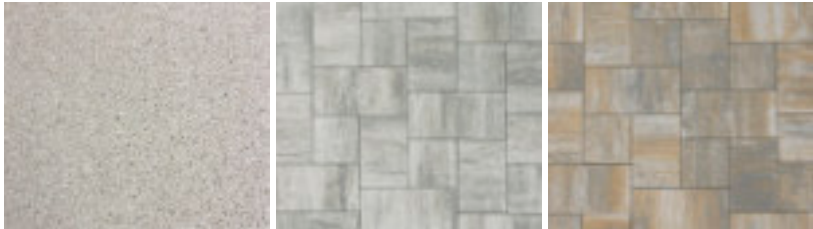
KLASSIK MIX + KLASSIK MIX GEBÜRSTET

Zeitloses Design trifft auf bewährte Qualität – die **huberSTEIN** Klassik Serie ist die ideale Wahl für Hofeinfahrten, Terrassen oder Gartenwege. Die feine Faserbildung gliedert die Pflasterfläche harmonisch und sorgt für hohen Nutzungskomfort. Mit einer 2 mm Fase bieten die Steine eine hohe Kantenstabilität.

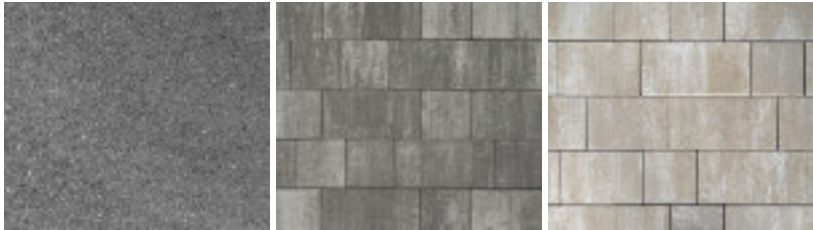
Die gebürsteten Varianten punkten durch ihre angenehm sanfte Oberfläche. Dank der wasserabweisenden Imprägnierung dringen Schmutzpartikel nicht tief in das Material ein, wodurch die Flächen dauerhaft gepflegt und schön bleiben.

Die Pflasterserie ist nur im Dreistein-System verfügbar.

Formate (cm)
20,0 x 20,0 x 8
30,0 x 20,0 x 8
40,0 x 20,0 x 8



Beton Granit Muschelkalk



Anthrazit Basalt Jura

Klassik Mix
■ Elegante Steinkanten, Minifase 2 mm

Klassik Mix Gebürstet
■ Elegante Steinkanten, Minifase 2 mm, gebürstet und imprägniert



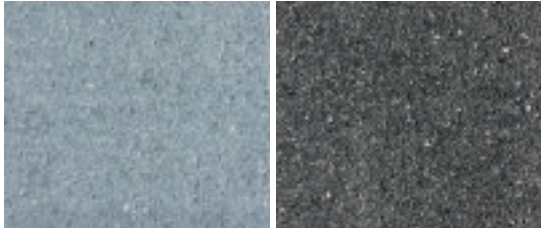


KLASSIK EDEL

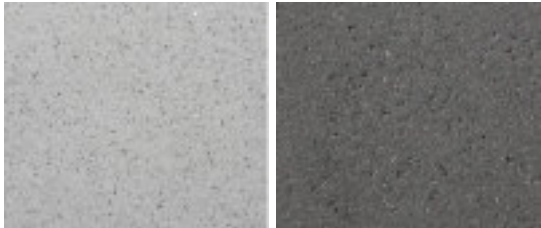
Ein Hauch von Luxus für Ihre Außenflächen! Die Besonderheit der Klassik Edel Serie sind die gebürsteten und imprägnierten Oberflächen sowie der beigemischte Glanzkies, welcher dezent hervortritt und für einen edlen Schimmer sorgt.

Die feinen Bürstbewegungen verleihen der Oberfläche eine unverwechselbar samtige Haptik – ideal für Terrassen und Gartenwege, die Komfort und Stil verbinden.

Formate (cm)
30,0 x 20,0 x 8
40,0 x 30,0 x 8



Corvus Tigris



Aquila Panthera

- Klassik Edel**
- Elegante Steinkanten, Minifase 2 mm, gebürstet und imprägniert





KLASSIK MIX EDEL

Die Pflastersteine der Klassik Mix Edel Serie ziehen alle Blicke auf sich. Feiner, beigemischter Glanzkies sorgt für einen dezenten, eleganten Schimmer, der erst durch die spezielle Bürstenbearbeitung der Oberfläche sichtbar wird.

Die samtige Struktur wird zusätzlich durch die hochwertige Imprägnierung geschützt und bewahrt so dauerhaft ihre makellose Optik.

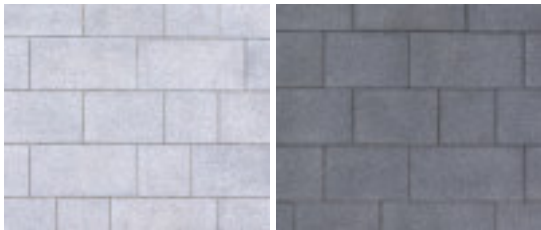
Die Pflasterserie ist nur im Dreistein-Format verfügbar.

Formate (cm)
20,0 x 20,0 x 8
30,0 x 20,0 x 8
40,0 x 20,0 x 8



Corvus

Tigris

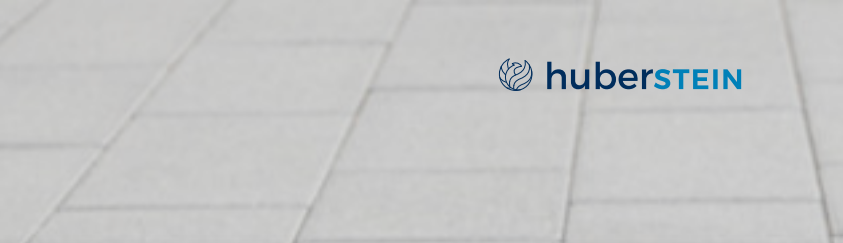


Aquila

Panthera

Klassik Mix Edel

- Elegante Steinkanten, Minifase 2 mm, gebürstet und imprägniert





AQUIVA

Versickerungsfähiges Pflaster

Die Natur benötigt Schutz! Versickerungsfähige Pflastersteine leisten genau das: Sie helfen, den natürlichen Wasserkreislauf zu bewahren und fördern die Grundwasserbildung.

Dank der breiten Fugen, im Zusammenspiel mit der korrekten Verlegung und der Wasserdurchlässigkeit der unter dem Pflaster liegenden Schichten, kann das Niederschlagswasser auf natürliche Weise versickern. So unterstützen die Pflasterflächen den natürlichen Wasserkreislauf und fördern zudem die Grundwasserbildung.

Dadurch können Starkregenereignisse abgemildert werden. Ein echter Beitrag zum Hochwasserschutz!

In vielen Kommunen sind wasserdurchlässige Flächen längst Pflicht, und insbesondere in Neubaugebieten gewinnen sie zunehmend an Bedeutung.



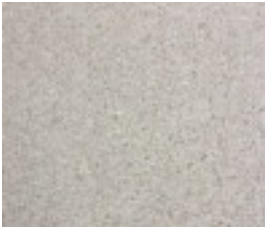
AQUIVA VIA + AQUIVA VIA ANTIK + AQUIVA



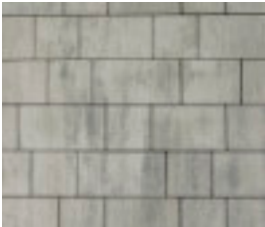
Mit den Sickerpflastern Aquiva Via, Aquiva Via Antik und Aquiva setzen Sie auf eine umweltbewusste Gestaltung. Die bewässerten Untergründe tragen aktiv zur Verbesserung des Mikroklimas bei und schützen das empfindliche Ökosystem der Kleinstlebewesen.

Die Serie vereint hohe Wasserdurchlässigkeit, ästhetische Farbgestaltung und erstklassige Materialqualität.

Die Pflasterserien Aquiva Via + Aquiva Via Antik sind nur im Vierstein-System verfügbar.



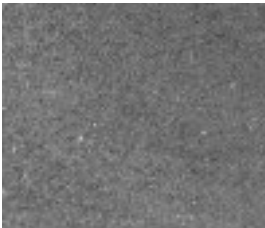
Beton



Granit



Muschelkalk



Anthrazit



Basalt



Jura

Formate (cm)

17,5 x 17,5 x 8

23,0 x 17,5 x 8

28,5 x 17,5 x 8

34,0 x 17,5 x 8



Aquiva Via

- Steinkanten ohne Fase

Aquiva Via Antik

- Maschinell fein gebrochene Steinkanten, gebürstet und imprägniert

Formate (cm)

20,0 x 20,0 x 8

30,0 x 20,0 x 8



NEU
Format
30 x 20 x 8

Aquiva

- Elegante Steinkanten, Minifase 2 mm.
- Nur in den Farben Beton und Anthrazit erhältlich!

www.huberstein.de



LAMINA®

Elegante Flächenbilder

Unsere Lamina® Platten verwandeln Ihre Terrasse in ein Schmuckstück, welches sich harmonisch in das Zusammenspiel zwischen Haus und Garten einfügt.

Ob lebendig strukturiert oder zeitlos schick - mit der Lamina® Serie erfüllen sich Träume.

Durch die qualitativ hochwertige Verarbeitung behalten die Lamina® Platten über einen langen Zeitraum ihren Charme und sind einfach sauber zu halten.





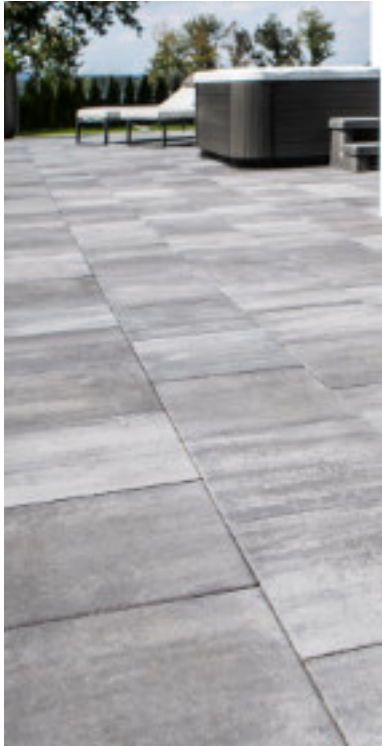
LAMINA®

Gestaltungsvielfalt

Jede Lamina® Terrassenplatte hat eine andere Schattierung, wodurch ein abwechslungsreiches, harmonisches Farbspiel entsteht.

Die elegante Steinkante und die Minifase von 2 mm versprechen eine hohe Kantenstabilität.

Formate (cm)
40,0 x 40,0 x 5
60,0 x 40,0 x 5
80,0 x 40,0 x 5
60,0 x 60,0 x 5



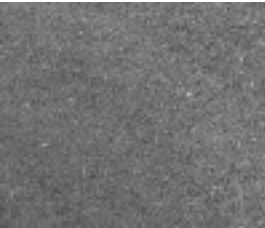
Beton



Granit



Muschelkalk



Anthrazit



Basalt



Jura

Lamina®

- Elegante Steinkanten, Minifase 2 mm

Lamina® Gebürstet

- Elegante Steinkanten, Minifase 2 mm
gebürstet und imprägniert

Lamina® Antik

- Maschinell fein gebrochene Steinkanten,
gebürstet und imprägniert





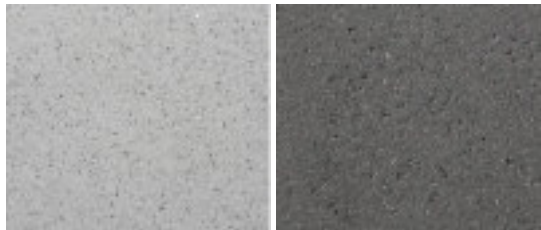
LAMINA® EDEL

Die besondere Oberflächengestaltung in Verbindung mit der werkseitigen Imprägnierung macht die Lamina® Edel Terrassenplatten zu einem stilvollen Belag, der durch seine optischen und haptischen Effekte besticht.

Der beigemischte Glanzkies wird durch spezielles Bürsten sichtbar und verleiht jeder Pflasterfläche einen edlen Touch. Eine Imprägnierung schützt die Oberfläche vor Verschmutzung und lässt einen fühlbar samtigen Pflasterstein entstehen.



Corvus Tigris



Aquila Panthera

Formate (cm)
40,0 x 40,0 x 5
60,0 x 40,0 x 5
80,0 x 40,0 x 5
60,0 x 60,0 x 5



- Lamina® Edel**
- Elegante Steinkanten, Minifase 2 mm gebürstet und imprägniert



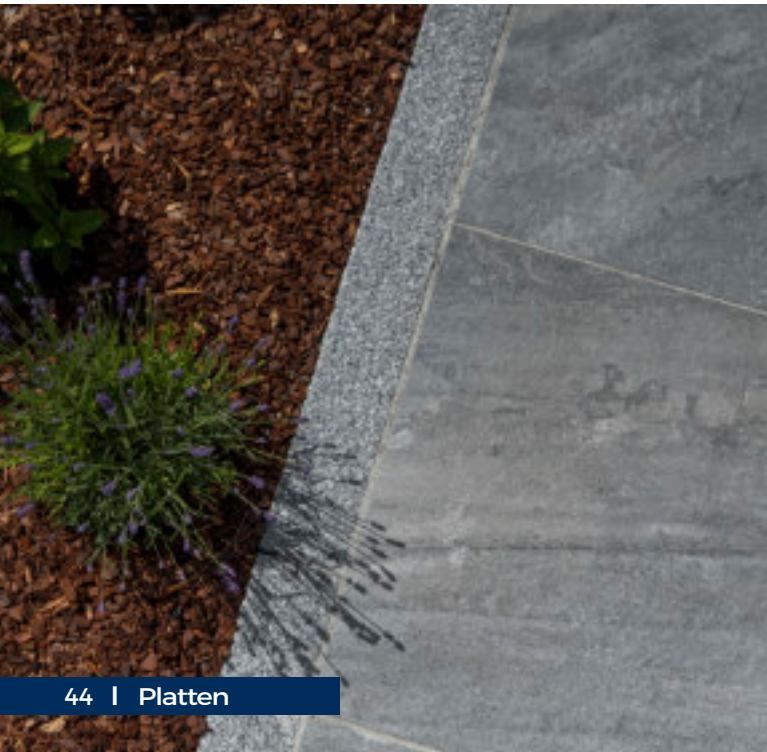


CALIDO®

Keramikplatten

huberSTEIN Keramikplatten sind die perfekte Wahl für stilvolle Terrassen oder Balkone.

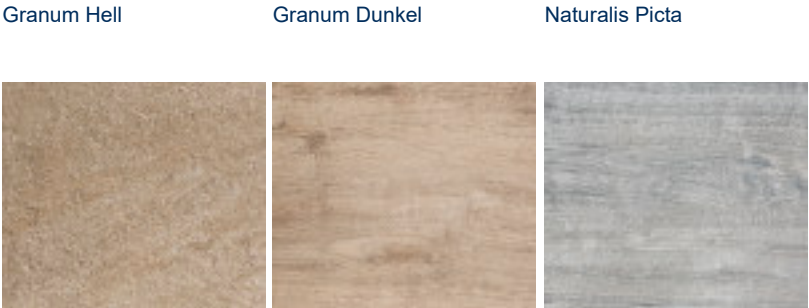
Die 3 cm starken Keramikplatten versprechen zeitlos schöne Optik und sind dabei unempfindlich gegenüber Flecken und Schmutz. Ob Grillpartys, die verschiedenen Jahreszeiten oder andere Beanspruchungen - die massiven Keramikplatten bleiben auch nach jahrelanger Nutzung dauerhaft schön.



CALIDO®

Unsere Calido® Serie umfasst zwei moderne Großformate in Zement-, Naturstein- und Holzoptiken für höchste gestalterische Ansprüche.

Die kalibrierte Kantenbearbeitung unterstreicht die Geradlinigkeit dieser wunderschönen Bodenplatte.



Naturalis Sahara Grano Braun Grano Grau

Formate (cm)
60,0 x 60,0 x 3



Calido® - Claris, Callisto, Metropolis, Granum Hell, Granum Dunkel, Naturalis Sahara, Naturalis Picta

- Seiten rektifiziert mit kleiner Fase

Formate (cm)
80,0 x 40,0 x 3



Calido® - Grano Braun, Grano Grau, Naturalis Sahara, Naturalis Picta

- Seiten rektifiziert mit kleiner Fase



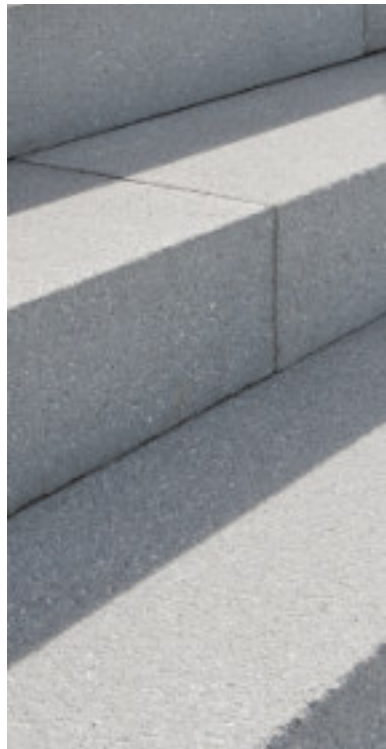
BLOCKSTUFEN

Niveausprünge gestalten

Mit **huberSTEIN** Blockstufen stehen Ihnen die passenden Verbindungselemente für Pflasterflächen mit Höhenunterschieden zur Verfügung.

Die Blockstufen sind in der bewährten Serienqualität in vielen Ausführungen verfügbar.





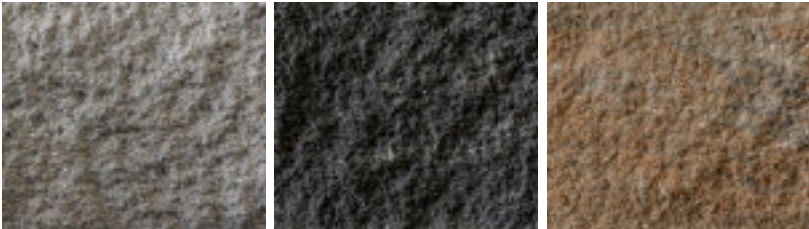
BLOCKSTUFEN

Mit Höhenunterschieden lassen sich Gärten lebendiger und abwechslungsreicher gestalten.

Die **huberSTEIN** Blockstufen verbinden unterschiedliche Höhengniveaus auf harmonische Weise und verleihen Hauseingängen einen besonderen Akzent.



Beton Edelquarz Grau Edelquarz Anthrazit



Granit Basalt Muschelkalk



Jura

Formate (cm)
100,0 x 35,0 x 15
125,0 x 35,0 x 15

Standard Blockstufe
Verfügbar in der Farbe Beton

- An vier Seiten leicht gefast
- Maschinengefertigt
- Lieferung erfolgt stückweise

Formate (cm)
100,0 x 35,0 x 15
125,0 x 35,0 x 15

Edelquarz Blockstufe
Verfügbar in den Farben Edelquarz Grau und Edelquarz Anthrazit

- Drauf- und Vorderansicht gestrahlt
- Kanten mit Minifase
- Handgefertigt
- Lieferung erfolgt stückweise

Formate (cm)
100,0 x 40,0 x 15

Lapero® Blockstufe
Verfügbar in den Farben Granit, Basalt und Muschelkalk

- Vorderansicht bruchrau
- Maschinengefertigt
- Unterseite auf Höhe kalibriert
- Lieferung erfolgt stückweise

Formate (cm)
100,0 x 35,0 x 15

Lapero® Blockstufe
Verfügbar in der Farbe Jura

- Vorderansicht gestrahlt
- Maschinengefertigt
- Kante gefast
- Lieferung erfolgt stückweise





RINNENSTEINE

Stimmige Entwässerungslösung

Die **huberSTEIN** Rinnenelemente fügen sich harmonisch in Pflasterstein-Oberflächen ein und bilden zugleich einen eleganten Gestaltungsakzent.

Die massive Bauweise macht die Entwässerungselemente besonders robust und langlebig. Spülelemente und Einlaufkasten erlauben eine einfache und schnelle Reinigung.

Artikel	Formate (cm)
Schlitzrinne	20,0 x 20,0 x 49,8
Spülelement	20,0 x 20,0 x 49,8
Einlaufkasten	20,0 x 30,0 x 35,0

Lieferung stückweise

Rinnen- / Spülelemente

Der 18 mm breite Schlitz ersetzt den Rost und bildet eine dezente Fuge in der Flächenbefestigung - befahrbar bis 90 t. Glatte Oberflächenausführungen sind in den Farben Beton und Anthrazit verfügbar, kugelgestrahlt in Granitgrau und Granitanthrazit.

Einlaufkasten

Flexibel einsetzbar durch wählbare Sollbruchstellen für Ablauf rechts oder links (Ø 10,0 cm). Abgedeckt mit einem schwarzen Stahlgussrost (Schlitzbreite 13 mm) ist der Einlaufkasten bis zu 25 t befahrbar.



Anthrazit glatt



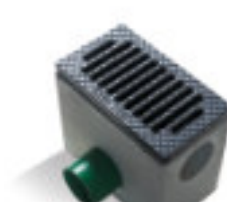
Granitgrau kugelgestrahlt



Granitanthrazit kugelgestrahlt



Spülelement Beton glatt



Einlaufkasten

Hinweis: Einbauanleitung

- Herstellen eines frostsicheren höhen- und fluchtgerechten Planums.
- Verdichtung der Sohle mittels Vibrationsstampfer oder Rüttelplatte.
- Einbringen des Magerbetons und hohlraumfreies Versetzen der Rinnenelemente.
Anschließend zusätzliche Ankeilungen an die Rinnenelemente.
- Die Verlegung der Rinnenelemente am tiefsten Punkt beginnend.
Gefälle mind. 0,5 %, da Rinne selbst ohne Gefälle. Der angrenzende Oberflächenbelag sollte dauerhaft 3 – 5 mm höher liegen als die Rinnenelemente.
- Der Pflasterbelag muss mit einer 3 – 5 mm breiten Fuge an die Rinne verlegt werden.

Einsatzbeispiele:

- Entwässerung von Hofflächen
- Einfahrten
- Im Garten- und Terrassenbereich
- An Treppenanlagen
- Parkflächen
- Seitl. von Straßenrändern usw.

Einbauskizze:



- z. B. für
- Pflasterbelag
 - Splittbett, Betonkeil
 - Betonfundament
 - Frostschutzmaterial

WASSERSPIELE

Gartengestaltung mit Wasserfällen

Wasserspiele freuen sich immer größerer Beliebtheit im Garten und sind nicht nur optisch ein Genuss: Das leise Plätschern wirkt beruhigend und verwandelt den Garten in eine echte Wohlfühloase.

Besonders elegant wirkt der Wasserfall, wenn er von einer Mauer aus Naturstein geschmückt wird. Dafür bieten sich z.B. unsere attraktiven Velum Walls® an.

Unsere Wasserfälle aus rostfreiem Edelstahl sind ein dekoratives Highlight in jedem Garten und punkten nicht nur durch ihre moderne Optik: Sie sind besonders pflegeleicht und problemlos an jeder Mauer zu befestigen.

Der Wasserfall wird mittels der mitgelieferten Pumpe mit Wasser versorgt. Die Pumpe ist regelbar.



Aqua Place A

Aus Edelstahl mit 6 mm
Edelstahlrosette (geschliffen)
Als Wandabschluss
Auslaufbreite ca. 600 mm
Auskragung ca. 250 mm

Lieferumfang:
1x Wasserauslauf
1x Pumpe 10000 - regelbar
2x Schlauchschellen DN 32
1x Beckendurchführung gerade
für innenliegende Pumpen inkl.
Dichtungsmaterial



Aqua Place B

Aus Edelstahl mit 6 mm
Edelstahlrosette (geschliffen)
Als Wandabschluss
Auslauf Ø ca. 40 mm
Auskragung ca. 500 mm

Lieferumfang:
1x Wasserauslauf
1x Pumpe 10000 - regelbar
2x Schlauchschellen DN 25
1x Beckendurchführung gerade
für innenliegende Pumpen inkl.
Dichtungsmaterial



Wasserbecken

Es stehen zwei Becken zur Auswahl

freistehend

- Edelstahlwasserbecken
1250 x 750 x 350 mm. t = 2 mm
Einschl. Bohrung für Ablauf
Oberfläche geschliffen

versenkt

- Edelstahlwasserbecken
1250 x 750 x 350 mm. t = 2 mm
Einschl. Bohrung für Ablauf
Oberfläche geschliffen



Farben können abweichen



Farben können abweichen



LEVARO®

Grenzenlose Gestaltungsvielfalt

Levaro® ist die neue, innovative Mauerlösung für moderne Gärten und Außenanlagen. Erhältlich in den Farben Beton und Anthrazit sowie in zwei unterschiedlichen Höhen (mit rustikaler gebrochener oder glatter Sichtfläche) bietet das Mauer­system vielfältige Gestaltungsmöglichkeiten.

Die Mauersteine eignen sich für freistehende oder hinterfüllte Bauweisen. Ihre Hohlräume ermöglichen eine ökologische Begrünung. Alternativ kann die Mauer mit passenden Abdeckplatten ergänzt werden.



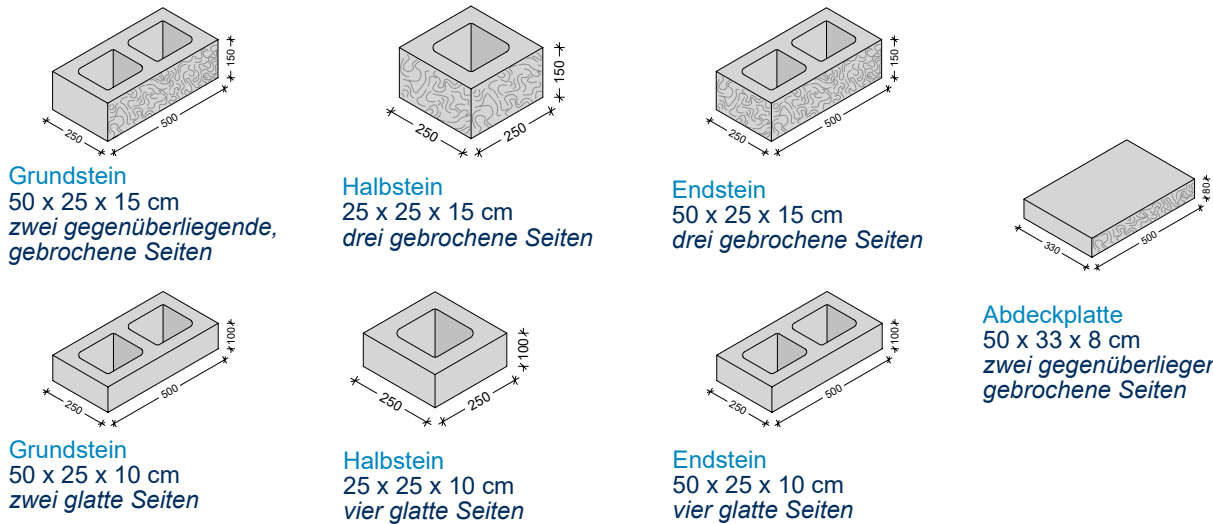
Beton gebrochen

Beton glatt

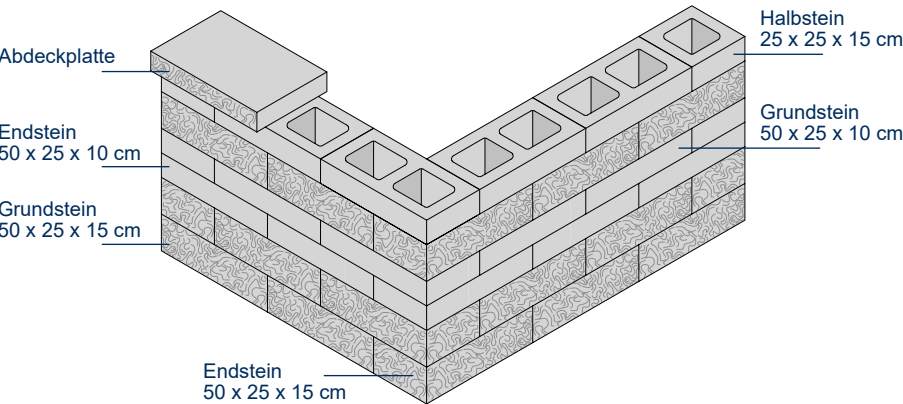
Anthrazit gebrochen

Anthrazit glatt

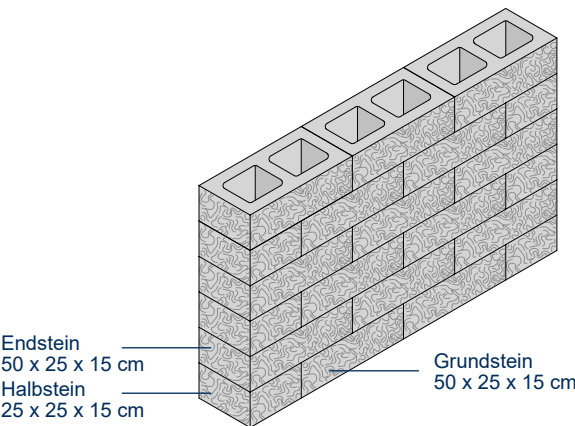
LIEFERPROGRAMM



Beispiel: Mauer-Eckausbildung



Beispiel: Halb- und Endsteine





LAPERO®

Für Gärten mit Charakter

Die Lapero® Produktpalette von **huberSTEIN** bietet farblich abgestimmte Mauerelemente, Stufen und Palisaden in ansprechender Bruchsteinoptik.

Egal ob für Zuwege und Terrassenaufgänge, Gartenmauern für Geländevorsprünge oder Palisadenbegrenzungen für Blumen- oder Gemüsebeete – mit Lapero® erschaffen Sie ein stimmiges Gesamtbild.



Formate (cm)
37,5 x 25,0 x 15,0

Lapero® Mauer

- Lapero® Mauer + Zubehör imprägniert
- Nut- und Federsystem (Normalstein)
- Abdeckplatte wahlweise 2-seitig oder 3-seitig gespalten
- Abdeckplatten inkl. Tropfnase
- Trockenmauer
- Aufbauhöhe freistehend max. 135,0 cm (Böengeschwindigkeit - Druck = 0,5 kN/m²)
- Hinterfüllte Mauer max. 75 cm (Schneelast-1,00 kN/m² Auflast)
- Lieferung lagenweise

Formate (cm)
12,5 x 25,0 x 15,0
25,0 x 25,0 x 15,0

Lapero® Mauerendstein

- 3-seitig gespalten
- Lieferung stückweise

Formate (cm)
40,0 x 35,0 x 8,0
40,0 x 25,0 x 8,0

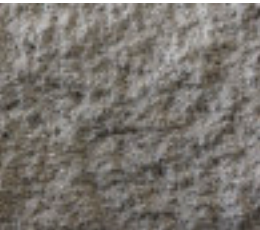
Lapero® Mauerabdeckplatte

- 2-seitig gespalten, mit Tropfnase (40,0 x 35,0 x 8,0 cm)
- Lieferung stückweise

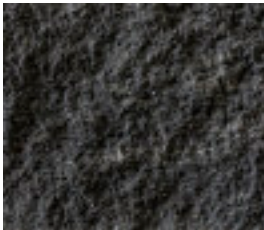
Formate (cm)
35,0 x 35,0 x 8,0
35,0 x 25,0 x 8,0

Lapero® Mauerabdeckplatte

- 3-seitig gespalten, mit Tropfnase (35,0 x 35,0 x 8,0 cm)
- Lieferung stückweise



Granit



Basalt



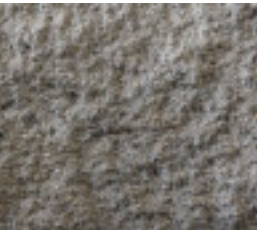
Muschelkalk

LAPERO® PALISADE

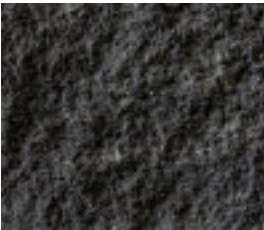
Die Lapero® Palisaden eignen sich besonders für die kreative Terrassen- und Gartengestaltung. Sie fangen Böschungen ab oder fassen Wege und Beete ein. Zudem eignen sie sich für die Einfassung von Treppenanlagen. Große Varianten können auch als Sichtschutz oder Gartenzaun dienen.

Die Palisaden überzeugen durch die rustikale Bruchsteinoberfläche und schaffen damit eine natürliche Optik.

Formate (cm)
15,0 x 13,3 x 45,0
15,0 x 13,3 x 65,0
15,0 x 13,3 x 85,0
15,0 x 15,4 x 105,0
15,0 x 15,4 x 120,0



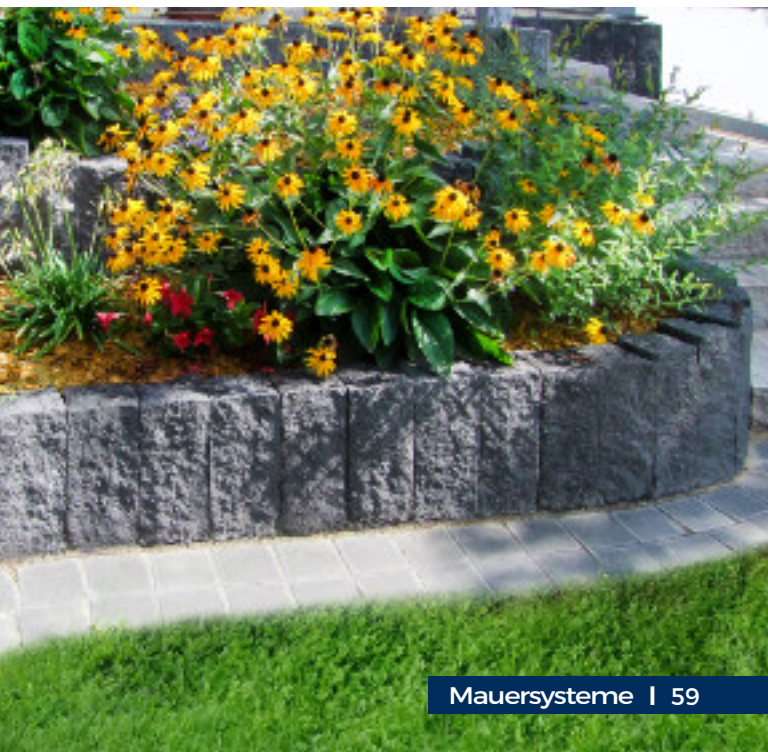
Granit



Basalt



Muschelkalk



CAVATA® MAUER

Sicher stützen - perfekt gestalten

Die **huberSTEIN** Cavata® Mauer bietet Hohlblocksteine aus qualitativ hochwertigem Beton.

Ob zur Grundstücksabgrenzung, Hangabsicherung oder als stilvoller Sichtschutz - Mauerelemente sind ein wesentliches Gestaltungselement im Garten- und Landschaftsbau.

Das Cavata® Mauersystem überzeugt durch vielfältige Einsatzmöglichkeiten in Kombination mit der natürlich-rustikalen Optik.





CAVATA® MAUER

Die **huberSTEIN** Cavata® Mauer bietet ganz neue Möglichkeiten in der Gartengestaltung. Mit den qualitativ hochwertigen Mauerelementen aus Beton lassen sich Rundungen, Abstufungen, Eckausbildungen oder freistehende Mauern kinderleicht erstellen.

Ein weiterer Vorteil: Die Mauerelemente sind innen hohl und können dadurch begrünt werden. Alternativ kann die Mauer mit einer Abdeckplatte ergänzt werden.

Die Mauerelemente sind in drei Farben erhältlich und werden durch eine Vielzahl von Zubehörteilen komplettiert.



Granit



Basalt



Muschelkalk

Formate (cm)

42,5 x 37,5 x 32,5 x 25,0

Cavata® Mauer

- Cavata® Mauer + Zubehör imprägniert
- Hohlblockstein
- Der Farbverlauf der Cavata Mauer kann auf der Baustelle durch Drehen der Steine um 180° beeinflusst werden.
- Lieferung erfolgt lagenweise

Formate (cm)

32,5 x 42,5 x 25,0

Linke Ecke oder Rechte Ecke

- Lieferung erfolgt stückweise
- Werkseitig handgeschnitten und geklebt

Formate (cm)

15,0 x 24,0 x 37,5 x 25,0

Passstein

- Lieferung erfolgt stückweise
- Werkseitig handgeschnitten und geklebt

Formate (cm)

50,0 x 33,2 x 8,0

50,0 x 28,0 x 8,0

Mauerabdeckplatte

- Lieferung erfolgt stückweise
- 2-seitig gespalten (50,0 x 33,2 x 8,0 cm)
- 3-seitig gespalten (50,0 x 28,0 x 8,0 cm)





VELUM WALLS®

Effizient - Vielseitig - Einzigartig

huberSTEIN Velum Walls® sind vorgefertigte, platzsparende Stützwände aus Beton. Das Mauersystem überzeugt vor allem durch die kurze Bauzeit und hohe statische Belastbarkeit.

Wir unterscheiden zwischen zwei Ausführungen: **Velum Walls® Flex** und **Velum Walls® Basic**. Der Unterschied liegt vor allem in ihrer Anpassungsfähigkeit:

Die Basic-Variante punktet nicht nur mit einer standardisierten Breite von 2 m und einer in der Höhe um 25 cm variablen Form, sondern auch mit einem besonders effizienten Aufbau durch integrierte Seilschlaufen auf der Rückwand und Stabanker im Fuß.

Die Flex-Variante bietet maximale Gestaltungs-freiheit bzgl. Höhe und Breite sowie eine große Auswahl an Natursteinoberflächen. Sie passt sich den Gegebenheiten vor Ort an – ob mit oder ohne Fuß, mit vollem oder halbem Stellfuß (Sichtseite und/oder Rückseite) sowie vielen weiteren Varianten. So finden wir stets eine passende Ausführung, die genau auf Ihre Anforderungen zugeschnitten ist.



VELUM WALLS® FLEX

huberSTEIN Velum Walls® Flex bietet maximale Gestaltungsfreiheit hinsichtlich Form und Gestaltung.

Dank der hohen Variabilität ist dieses Mauersystem prädestiniert für **verschiedenste Anwendungsmöglichkeiten**: Egal ob für die Nivellierung von Grundstücken und Geländesprüngen, für den Sichtschutz und zur Grundstücksabgrenzung, für den Hangrückbau und die Hangabsicherung im öffentlichen Landschafts- und Straßenbau oder als frei positionierte Stelen im Garten.

Für die Sichtflächen bieten wir eine Vielzahl von Natursteinoberflächen. Der schon in der Antike verwendete Werkstoff Naturstein besitzt **wärmespeichernde** Eigenschaften. Hinzu kommen **Witterungsbeständigkeit, Widerstandsfähigkeit sowie ein geringer Pflegeaufwand**. Gegenüber Betonstein ist Naturstein farb- und lichtecht.

Die Betonfertigteile punkten zudem durch ihre **kurze Bauzeit**.

Vorteile unserer huberSTEIN Velum Walls® Flex:

- Formflexibel
- Individuell anpassbar hinsichtlich Stellfuß
- Kurze Bauzeit
- Hochwertiger, bewehrter Beton
- Schlanke Dimensionierung bei gleichzeitig hoher statischer Belastbarkeit
- Große Auswahl an Natursteinoberflächen
- Natursteinoberflächen sind UV-beständig, nicht brennbar, wärmespeichernd und frostsicher
- Top in Preis-Leistung

LIEFERPROGRAMM

Wandhöhe (cm)		Fuß- länge (cm)	Fundament- breite (cm)	Wand- stärke (cm)	Gewicht ca. (kg/lfdm)	
von	bis				von	bis
50	75	40	70	20	350	475
76	100	60	90	20	575	700
101	125	70	100	20	750	875
126	150	80	110	20	925	1.050
151	175	90	120	20	1.100	1.225
176	200	105	135	20 - 28	1.300	1.600
201	225	115	145	20 - 28	1.600	1.800
226	250	130	160	20 - 28	1.800	2.000
251	275	140	170	20 - 28	2.000	2.300
276	300	160	190	20 - 28	2.300	2.600

Die Tabelle dient lediglich als grobe Orientierung hinsichtlich der Maße und Gewichte.



NATURSTEIN OBERFLÄCHEN



S 30-01 Serpentin gebrochen



S 30-06 Granit gebrochen



S 30-11 Jura weiß gebrochen



S 30-10 Granitbruchplatten hellgrau-braun



S 30-05 Granitbruchplatten grau



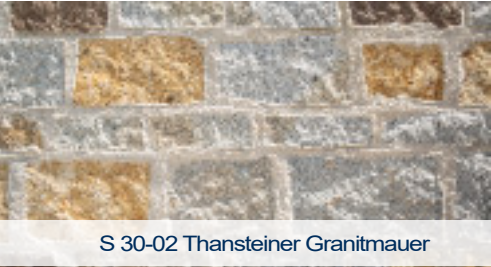
S 30-15 Feldstein-Mauerwerk braun



S 30-21 Granit-Mauerwerk braun



S 30-22 Granit-Mauerwerk grau



S 30-02 Thansteiner Granitmauer



S 30-04 Jura Kalkstein-Mauerwerk gealtert



S 30-07 Plattenmauerwerk braun



S 30-14 Dolomit-Mauerwerk getrommelt



S 30-17 Gneis-Schichtmauerwerk graubraun



S 30-20 Gneis-Bruchsteinmauerwerk graubraun



S 30-09 Jura Kalkstein-Mauerwerk getrommelt



S 30-12 Bruchsteinmauerwerk braun



S 30-18 Gneis-Schichtmauerwerk graubraun



S 30-16 Gneis-Bruchsteinmauerwerk graubraun



S 30-19 Gneis-Bruchsteinmauerwerk grau



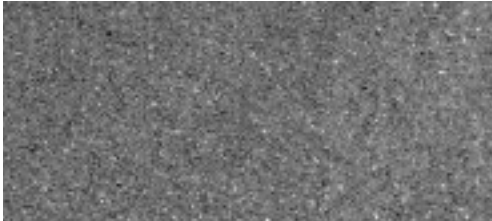
S 30-23 Kanfanar Mauerwerk

Für Ihre Velum Walls® Flex können Sie aus einem breit gefächerten Spektrum an Steinarten und Formen zur Gestaltung der Sichtflächen auswählen.

LAMINA OBERFLÄCHEN



Lamina Beton



Lamina Anthrazit



Lamina Granit



Lamina Muschelkalk



Lamina Basalt



Lamina Jura

SICHTBETON OBERFLÄCHE



Sichtbeton





VELUM WALLS® **BASIC**

Cleverer Lösung für stabile und stilvolle Stützwände

Velum Walls® Basic sind Stützwände inkl. Fuß mit einer standardisierten Breite von 2 m. Die Höhe kann flexibel von min. 0,8 m - max. 3,05 m angepasst werden.

Dank der einheitlichen Bauteile lässt sich das System schnell und unkompliziert einsetzen. Damit ist dieses Mauersystem ideal für kosteneffiziente Projekte ohne auf Optik und Qualität verzichten zu müssen.

Vorteile unserer huberSTEIN Velum® Basic:

- Standardisierte Breite von 2 m - für maximale Effizienz
- Flexibel in der Höhe anpassbar
- Hochwertiger, bewehrter Beton
- Kurze Bauzeit
- Effizient im Aufbau dank insgesamt vier verbauten Seilschlaufen in der Rückwand und Stabanker im Fuß
- Top in Preis-Leistung
- Schlanke Dimensionierung bei gleichzeitig hoher statischer Belastbarkeit
- Optisches Highlight dank optionaler Sichtflächenverblendung

LIEFERPROGRAMM

Winkelstützwand mit Steinbelag | Lastfall 1 - 5

Plan-Nr.	Wandhöhe	Fußlänge	Gewicht	Wandstärke	Fußstärke
	(m)	(m)	(kg)	(cm)	(cm)
WS1-B	0,80	0,59	1007	18	14
WS2-B	1,05	0,69	1298	18	14
WS3-B	1,30	0,79	1590	18	14
WS4-B	1,55	0,94	1915	18	14
WS5-B	1,80	1,14	2705	18/24	20
WS6-B	2,05	1,24	3076	18/24	20
WS7-B	2,30	1,39	3446	18/24	20
WS8-B	2,55	1,54	3930	18/24	20
WS9-B	2,80	1,69	4300	18/24	20
WS10-B	3,05	1,84	4671	18/24	20

Winkelstützwand in Sichtbeton | Lastfall 1 - 5

Plan-Nr.	Wandhöhe	Fußlänge	Gewicht	Wandstärke	Fußstärke
	(m)	(m)	(kg)	(cm)	(cm)
WS1-S	0,80	0,55	863	14	14
WS2-S	1,05	0,65	1108	14	14
WS3-S	1,30	0,75	1353	14	14
WS4-S	1,55	0,90	1633	14	14
WS5-S	1,80	1,05	2345	14/20	20
WS6-S	2,05	1,20	2666	14/20	20
WS7-S	2,30	1,35	2986	14/20	20
WS8-S	2,55	1,50	3420	14/20	20
WS9-S	2,80	1,65	3740	14/20	20
WS10-S	3,05	1,80	4061	14/20	20



OBERFLÄCHEN





BLOCKSTEINE

huberSTEIN Blocksteine sind ein **innovatives** und **flexibles** Bausystem aus stapelbaren Betonblocksteinen, die sich wie Lego Betonsteine ohne Mörtel oder Befestigungsmaterial verbauen lassen.

Hergestellt aus unbewehrtem Beton im Legosystem mit doppelter Noppenkonstruktion und Dreikanteleiste für eine saubere Sichtfase, eignen sich unsere Betonblocksteine vor allem für den industriellen und landwirtschaftlichen Bereich.

huberSTEIN Blocksteine werden auf Wunsch direkt vom Fahrzeug aus aufgebaut. Ein erfahrener Mitarbeiter stapelt die Blöcke mit einem Hebekran zur gewünschten Konstruktion.

Die einzige Voraussetzung ist ein ebener, tragfähiger Untergrund. Blocksteine sind **kosteneffiziente** und **hochwertige** Bausteine, die ihre Zuverlässigkeit bereits bewiesen haben.

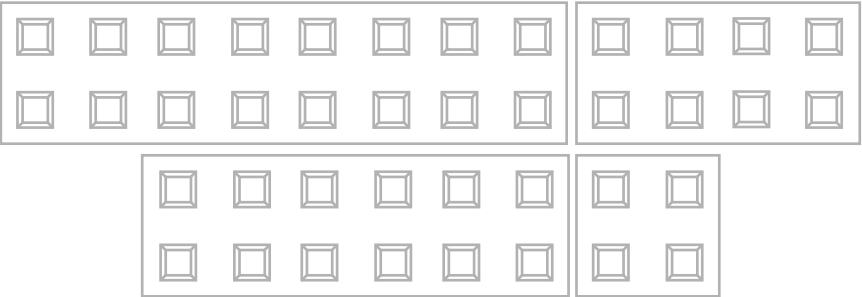


Noppen für passgenaues Aufeinandersetzen



Ideal für Landwirtschaft und Industrie

Blocksteine



Formate (cm)	kg/Stk.
240,0 x 60,0 x 60,0	ca. 2.040
180,0 x 60,0 x 60,0	ca. 1.530
120,0 x 60,0 x 60,0	ca. 1.020
60,0 x 60,0 x 60,0	ca. 510

Jede Größe auch als Abdeckplatte verfügbar



NATURSTEIN

Natürlich schön

Unsere Natursteine aus Granit und Serpentin bringen die Kraft und Schönheit der Natur direkt in Ihre Garten- und Landschaftsgestaltung. In unseren Werken in Winklarn, Dürnersdorf, Böhmischbruck und Asbach gewonnen, werden sie sorgfältig nach Körnung sortiert und für vielfältige Anwendungen aufbereitet.

Die großen Findlinge sind Unikate und eignen sich bspw. für eindrucksvolle Gartenensembles oder, versehen mit Bohrungen, als Brunnen.

Stark im Trend sind Gartengestaltungen mit Kiesbeeten aus unserem in Sandtönen changierenden Naabkies oder Eingrenzungen aus grobem Serpentin-Schotter mit seinem ins Blau tendierenden Anthrazitgrau.



NATURSTEIN

Kies, Sand und Splitt stellen für die Bauwirtschaft wichtige Rohstoffe dar und werden unter anderem eingesetzt:

- In Beton als Gesteinskörnung (Zuschlagsstoff)
- Im Erdbau als Schüttmaterial
- Für Drainagen in feuchtem Untergrund als Filterschicht
- Im Asphaltbau
- Im Garten- und Landschaftsbau
- Im Fußbodenbau als Estrichzuschlag

Schotter wird für Flächenbefestigungen im Straßenbau, Industriebau und auch für den privaten Freiraum eingesetzt. Durch verschiedene Aufbereitungen und Brechvorgänge sind fast alle gängigen Korngrößen und Gemische möglich. Einzelkörnungen stehen für den Straßenbau zur Verfügung.

Wasserbausteine werden für den Weiher- und Flussbau zur Absicherung der Böschungen verwendet. Natürlich können Wasserbausteine auch in der Gartengestaltung, z. B. für Trockenmauern, eingesetzt werden. Wasserbausteine sind in verschiedenen Größen erhältlich.

Unsere Ausstellung beinhaltet eine reichhaltige Auswahl an **Serpentin und Granitfindlingen**. Jeder Stein aus unseren Steinbrüchen in Böhmischbruck und Winklarn ist einzigartig.





Travertin



Basalt



NATURSTEIN

Zeitlose Eleganz und natürliche Beständigkeit

Hier ist jeder Stein ein Unikat und verleiht Ihrem Außenbereich eine ganz persönliche Note. Ob als robuste Stützmauer, stilvoller Sichtschutz oder dekoratives Gestaltungselement – eine Natursteinmauer verleiht jedem Außenbereich Struktur, Wertigkeit und Beständigkeit.

Als Trockenmauer schafft Naturstein nicht nur eine authentische Optik, sondern bietet durch Nischen und Fugen einen wertvollen Lebensraum für Insekten, Wildbienen & Co.



Basalt



Travertin



Granit



Kanfanar



Sinai

Formate (H x T x B)
7,5 x 18-20 x 30-60 cm
15 x 18-20 x 30-60 cm
22,5 x 18-20 x 30-60 cm

Travertin Mauer

- Gesägt
- Getrommelt
- Bossiert

Formate (H x T x B)
7,5 x 18-20 x 30-60 cm
15 x 18-20 x 30-60 cm
22,5 x 18-20 x 30-60 cm

Sinai Mauer

- Gesägt
- Getrommelt
- Bossiert

Formate (H x T x B)
15 x 20 x 50-60 cm

Kanfanar Mauer

- Vier Seiten gesägt
- Zwei Seiten spaltrau und getrommelt
- Bossiert

Formate (H x T x B)
20 x 20 x 40 cm

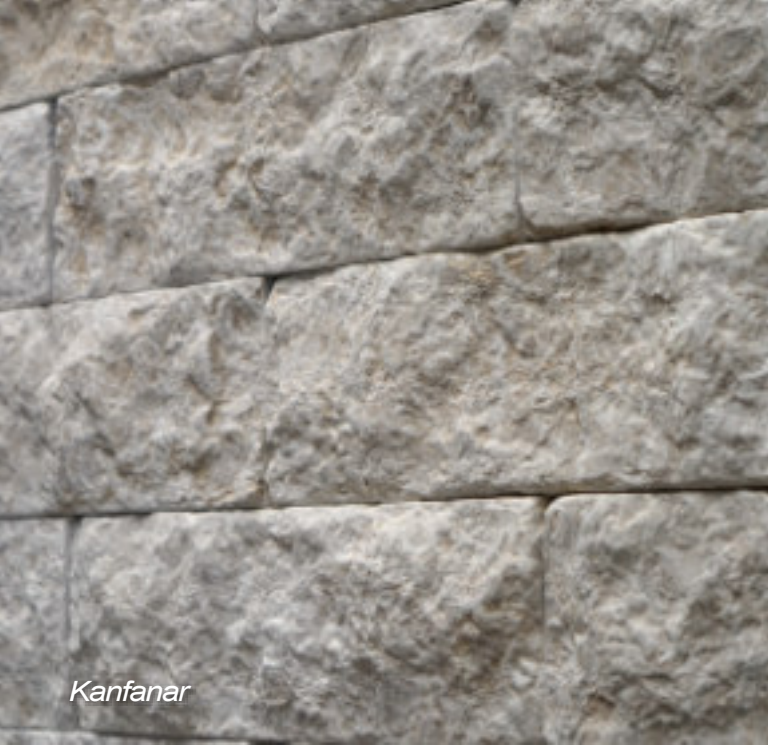
Granit Mauer

- Hellgrau
- Gespalten
- Lager- und Stoßfugen gesägt

Formate (H x T x B)
7,5 x 30 / 45 / 60 x 20 cm
15 x 30 / 45 / 60 x 20 cm
22,5 x 30 / 45 / 60 x 20 cm

Basalt Mauer

- Gesägt
- Gespalten
- Lagerfugen zurückgeschlagen



Kanfanar



Granit

Jeweilige Ergänzungsprodukte, wie bspw. Mauerabdeckplatten, Stelen und Blockstufen sind auf Anfrage erhältlich!

ASPHALT UND TRANSPORTBETON



Der vielseitige **Asphalt** ist für unterschiedlichste Anwendungen von kleinen Flächen und Plätzen bis zu Straßen und Großbaustellen geeignet.

Flexibilität, kurze Bauzeiten sowie die **Beständigkeit** sprechen für den Baustoff Asphalt.

Unsere eingespielten Einbauteams führen mit Unterstützung moderner, spezialisierter Gerätschaften die gesamte Bandbreite der Asphaltierungsarbeiten aus.

Transportbeton besteht aus natürlichen Rohstoffen.

Spezifiziert in Eignungsklassen liefern wir nach Wunsch die geeignete Betonsorte für **Fundamente, Gebäudedecken oder Betonbauteile**.

Eine gleichbleibend hohe Qualität gewährleisten, neben der Eigen- und Fremdüberwachung, die optimierten Rezepturen und die EDV-unterstützte Produktion im Werk. Der Transport zur Baustelle erfolgt mit der eigenen Fahrmischerflotte.

Nach Bedarf stellen wir zum Einbau eine baustellengerechte Betonpumpe zur Verfügung.

BETONZISTERNEN

Ökologisch und langlebig

Unsere hochwertigen Betonzysternen bieten eine langlebige und umweltfreundliche Lösung zur Regenwasserspeicherung. Ob für Gartenbewässerung, Hausnutzung oder gewerbliche Anwendungen – mit verschiedenen Größen und Ausstattungen finden Sie bei uns die passende Zisterne für Ihren Bedarf.

Vorteile unserer huberSTEIN Betonzysternen:

- Bei der Herstellung werden nur **heimische Rohstoffe** verwendet.
- Beton ist ein **Naturprodukt** und besteht aus Kies, Sand und Zement.
- Beton ist seit Jahrtausenden im Einsatz.
- Die Wasserqualität ist aufgrund der kühlen und dunklen Lagerung sehr gut.
- Durch zwei Produktionsstandorte ergeben sich **kurze Transportwege**.
- Das Aushubmaterial kann wieder zum Verfüllen der Baugrube verwendet werden.
- Durch den Einsatz von LKW-Kranfahrzeugen ist das Versetzen der relativ schweren, aber besonders stabilen Betonzysternen **schnell und kostengünstig**.





WIE GROSS MUSS DIE ZISTERNE SEIN?

Die Zisterne macht einen Großteil der Kosten bei der Regenwassernutzung aus. Deshalb sollten Hausbesitzer die korrekte Größe des Regenwassertanks unbedingt genau planen.

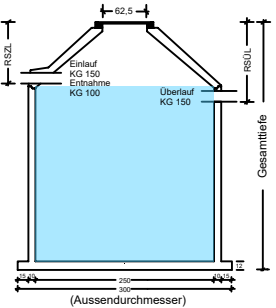
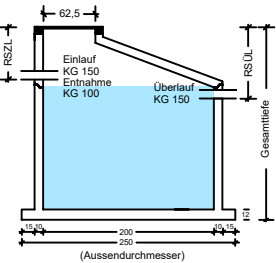
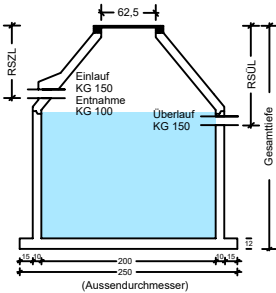
Wie groß der Speicher sein muss, hängt u.a. von folgenden Faktoren ab: Wird das Regenwasser nur für die Gartenbewässerung genutzt oder nutzen Sie es zusätzlich für Brauchwasser im Haushalt (z.B. Toilettenspülung, Waschmaschine usw.)?

Jedes Grundstück, jedes Haus und jeder Nutzungsbedarf ist unterschiedlich – deshalb gibt es keine pauschale Empfehlung für die Größe einer Zisterne. Wir unterstützen Sie gerne dabei, den für Ihre Situation optimalen Speicher auszuwählen. Dabei berücksichtigen wir:

- Ihre geplanten Nutzungsarten (Garten, Haushalt etc.)
- Die Dachfläche, von der Regenwasser gesammelt wird
- Die durchschnittlichen Niederschlagsmengen in Ihrer Region
- Ihren individuellen Wasserbedarf
- Die baulichen Gegebenheiten auf Ihrem Grundstück

Darüber hinaus beraten wir Sie auch zum passenden Zubehör, wie Filteranlagen, Pumpentechnik oder Überlaufschutz, damit Ihre Regenwassernutzungsanlage nicht nur effizient, sondern auch langlebig und wartungsarm funktioniert.

ZISTERNEN-MODELLE



Zisterne 200

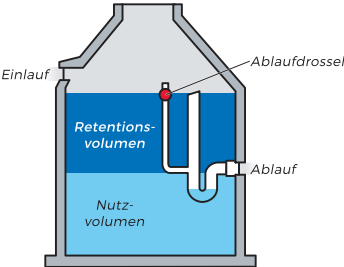
Nenninhalt (m³)	4,5	6,0
Ø innen (cm)	200	200
Wassertiefe (cm)	146	196
Behälterhöhe (cm)	158	208
Gesamttiefe (cm)	226 / 256	276 / 306
RSZL * (cm)	54 / 84	54 / 84
RSÜL ** (cm)	84 / 114	84 / 114
Bodenteil (kg)	3.600	4.400

* Rohrsohle - Zulauf ** Rohrsohle - Überlauf

Zisterne 250

Nenninhalt (m³)	8,0	10,0	12,0
Ø innen (cm)	250	250	250
Wassertiefe (cm)	164	204	245
Behälterhöhe (cm)	176	216	257
Gesamttiefe (cm)	266	306	347
RSZL * (cm)	84	84	84
RSÜL ** (cm)	111,5	111,5	111,5
Bodenteil (kg)	5.240	5.860	6.580

* Rohrsohle - Zulauf ** Rohrsohle - Überlauf



Retentionszisterne

In Neubaugebieten ist es oft geboten, Ablaufmengen von Regenwasser zu dosieren, da die Kanalsysteme sonst über ihre Kapazitätsgrenzen geflutet werden. Dafür stehen Retentionszisternen zur Verfügung. Hier besteht die Möglichkeit, das Retentions- bzw. Nutzvolumen frei zu wählen, soweit keine Vorgaben (Gemeinde, Stadt) vorliegen. Mit dem Retentionsvolumen kann die Ablaufmenge gepuffert und dosiert abgegeben werden. Wesentlicher Bestandteil ist die Ablaufdrossel, die das obere Retentionsvolumen über einen verengten Schlauchquerschnitt mit definierter Ablaufleistung ableitet.

UMWELT SCHONEN - KOSTEN SENKEN

Kanal und Entwässerung

Anschlüsse für Kanal und Entwässerungen sind die ersten grundlegenden Installationen auf Ihrem Grundstück.

Für private Bauherren sind die soliden Hausanschlussschächte, Rohre und abflusslosen Gruben von **huberSTEIN** die erste Wahl für Ihre Abwasser- und Entwässerungsinstallation.

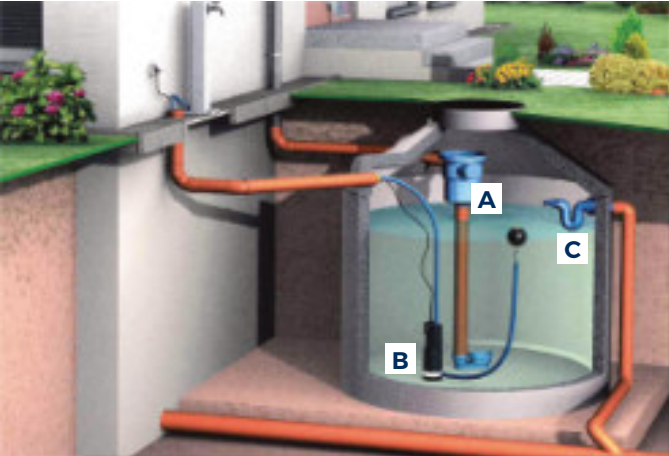
Zisternen zur Regenwassernutzung

Die Regenwassernutzung leistet einen **wichtigen Beitrag** zum Umweltschutz.

Schon ein 5-Personen-Haushalt kann durch die Regenwassernutzung mit **huberSTEIN** Betonzisternen bis zu **100.000 Liter Trinkwasser** pro Jahr einsparen; das bedeutet in 10 Jahren eine Ersparnis von bis zu einer Million Liter Trinkwasser.

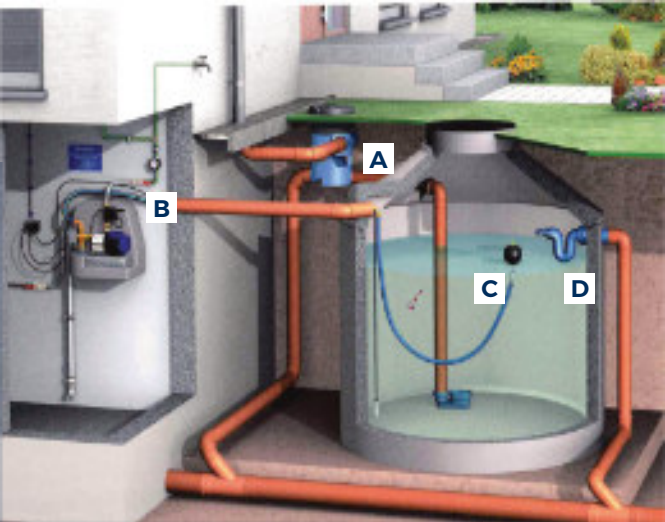
Durch den hohen Stellenwert sind auch die Anforderungen an Produkte und Systemtechnik gewachsen und ganzheitliche, dezentrale Lösungen gefragt. Ihre durstigen Mitbewohner Waschmaschine und Toilettenspülung begnügen sich mit kostenlosem Brauchwasser aus der **huberSTEIN** Betonzisterne.

Die Regenwassernutzung für die Waschmaschine ist im Rahmen der Einführung der aktuellen Trinkwasserverordnung bei Ein- und Zweifamilienhäusern ausdrücklich erlaubt.



Für Gartennutzung

- A Gartenfilter und beruhigter Zulauf
- B Tauchpumpe mit schwimmender Ansaugarmatur
- C Überlaufsiphon



Für Haus- und Gartennutzung

- A Volumenfilter und beruhigter Zulauf
- B Hausanschlussbox mit Pumpe
- C schwimmende Ansaugarmatur
- D Überlaufsiphon

Wir bieten weiteres Zubehör auch für andere, individuelle Regenwassernutzung auf Anfrage an. Wir beraten Sie gerne.



REINIGUNG

Für strahlend saubere Außenflächen - kraftvoll, schonend und effektiv.

Ob Hofeinfahrt, Terrasse oder Gartenweg - mit der Zeit setzen sich Schmutz, Moos und Algen auf Pflastersteinen und Terrassenplatten fest. Unsere hochwertigen Reinigungsmittel sorgen für eine gründliche und zugleich materialschonende Reinigung aller Steinoberflächen.

SAUBERKEIT UND PFLEGE FÜR IHRE STEINOBERFLÄCHEN

	Ausblühungen, Kalk	Zementschleier	allg. organ. Verschmutzungen	Vogelkot, Obstflecken	Flechten	Ölflecken	Rostflecken	Gerbsäureflecken, Laub	Braunverfärbungen	nicht filmbildend	farbneutral	lösungsmittelfrei	nicht glänzend	für außen	für innen
Spezialreiniger C	■	■	■	■				■							■
Systemreiniger Intensiv			■					■							
Rostlöser							■		■						
Ölentferner-Spray						■									
Flechtenentferner					■										
Imprägnierung BI-Super									■	■	■	■	■	■	■



INSPIRATION

Pflastersteine, Terrassenplatten und Mauer-systeme

Auf den folgenden Seiten finden Sie inspirierende Ideen rund um Pflastersteine, Terrassenplatten und Mauersysteme, die nicht nur funktional, sondern auch stilvoll sind.

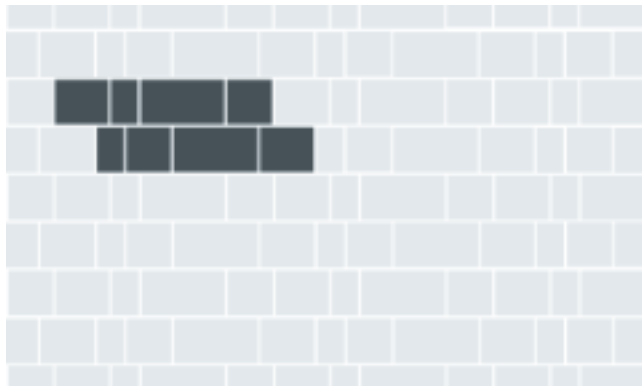
Ob moderne Linienführung, klassisches Ambiente oder naturnahe Gestaltung – entdecken Sie die Vielfalt an Formen, Farben und Strukturen.

Unsere anschaulichen Verlegemuster helfen Ihnen dabei, das volle gestalterische Potenzial Ihrer Flächen auszuschöpfen und individuelle Akzente zu setzen.

LAPILLUS® VIA MUSCHELKALK

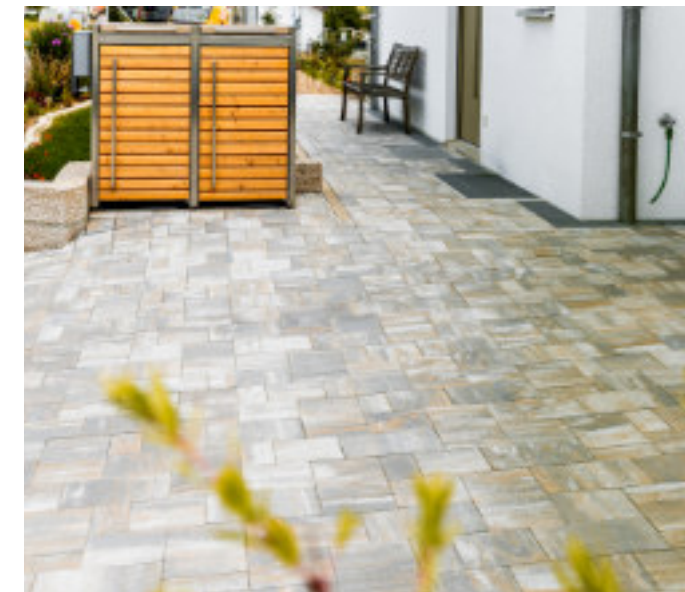
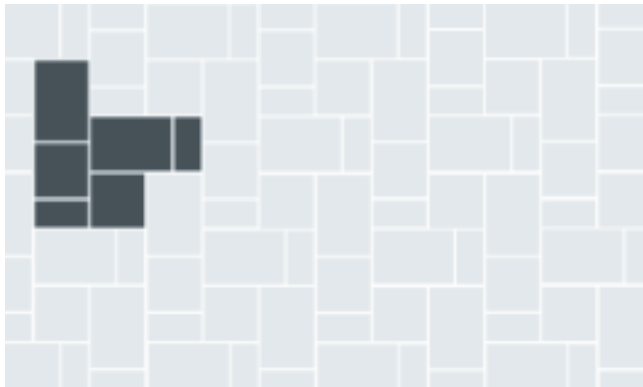


Wilder Verband

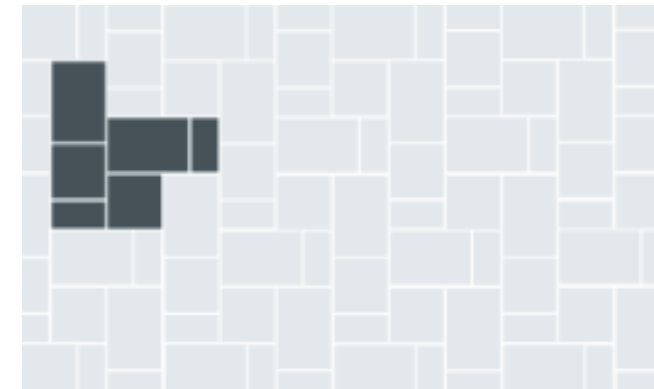


Fläche entspricht ca. 2,5 x 1,5 m

Fläche entspricht ca. 2,5 x 1,5 m

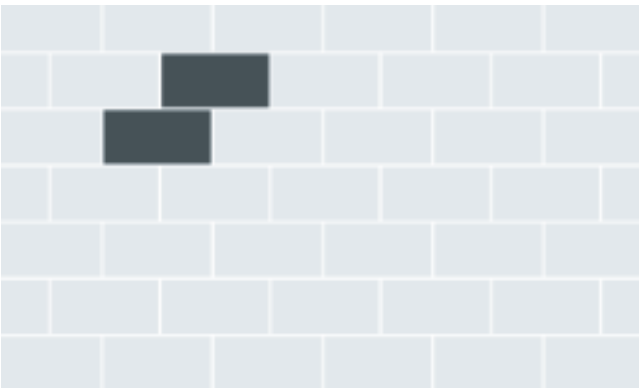


LAPILLUS® KOMBI GRANIT



Fläche entspricht ca. 2,5 x 1,5 m

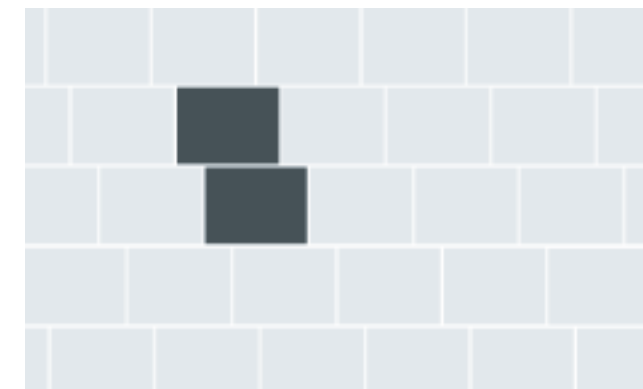
Fläche entspricht ca. 2,5 x 1,5 m



LAPILLUS® EINZELFORMAT BASALT 42 X 21

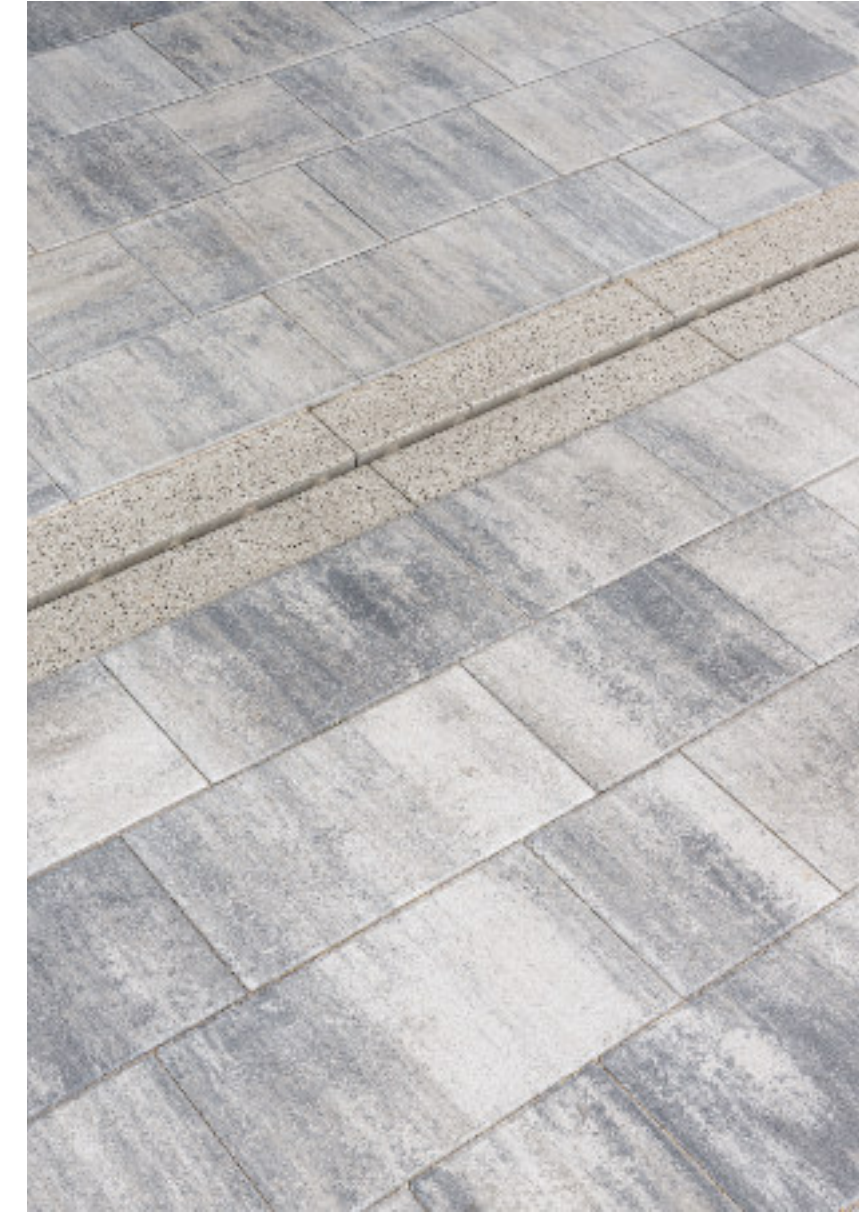


KLASSIK MUSCHELKALK 40 X 30



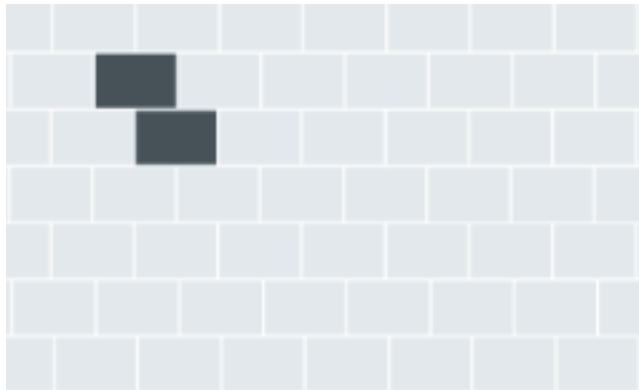
Fläche entspricht ca. 2,5 x 1,5 m

KLASSIK MIX GRANIT

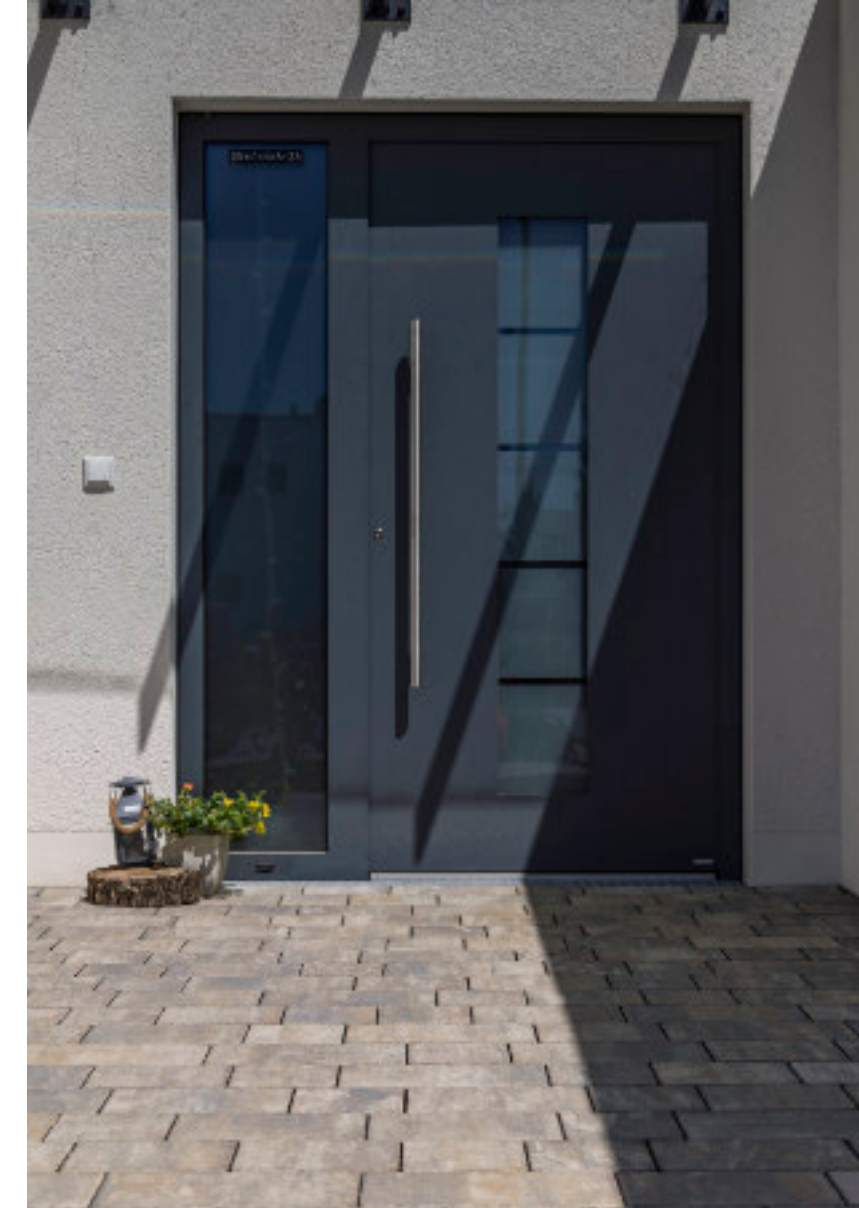


Wilder Verband

Fläche entspricht ca. 2,5 x 1,5 m



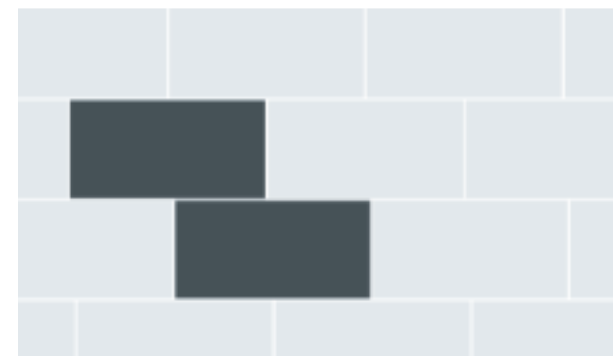
AQUVIA VIA ANTIK MUSCHELKALK



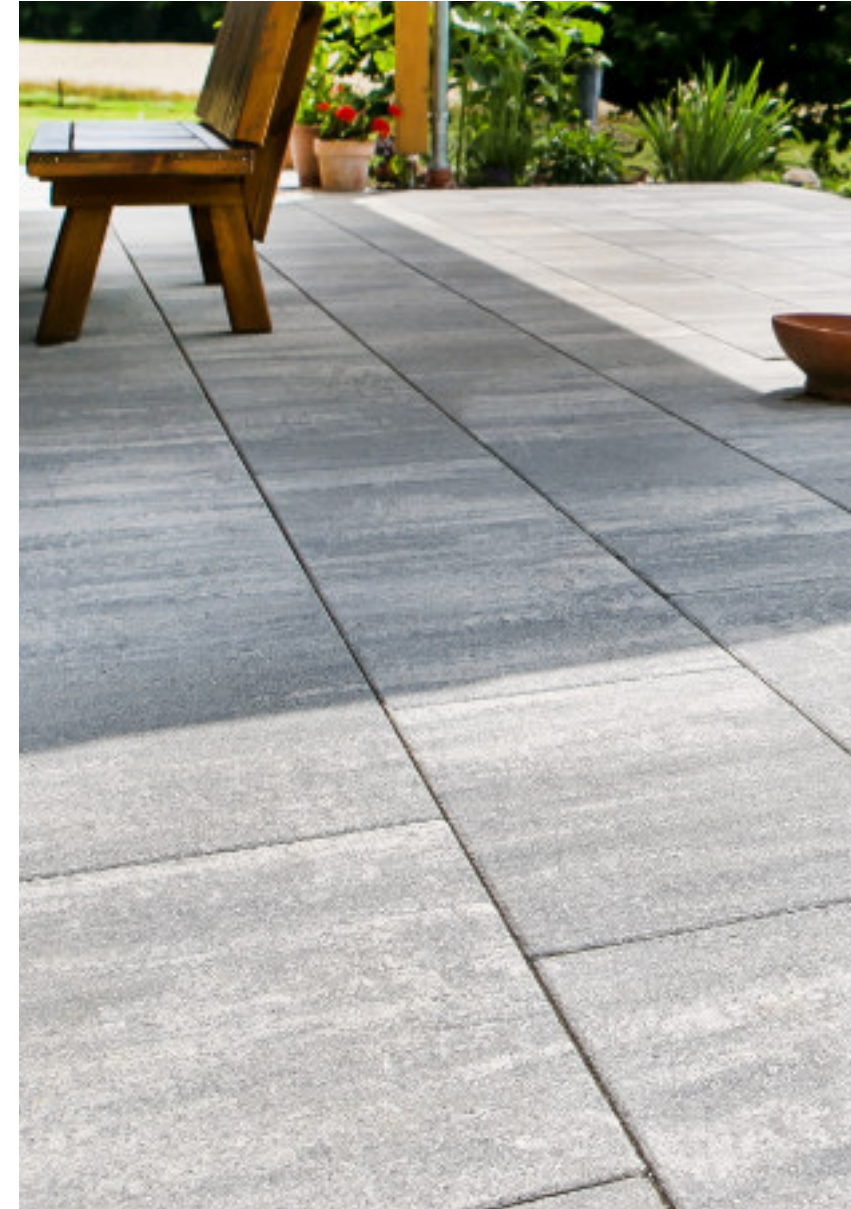
Wilder Verband



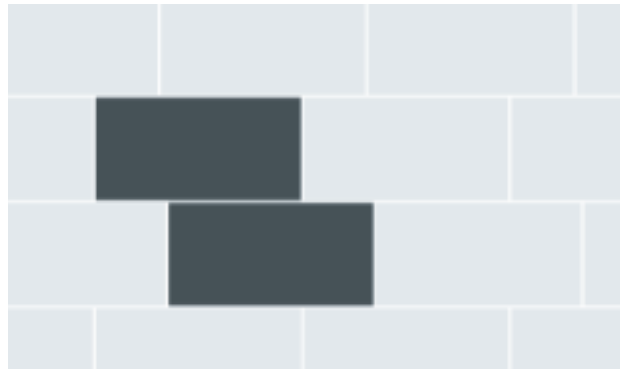
LAMINA® GEBÜRSTET BASALT
80 X 40



Fläche entspricht ca. 2,5 x 1,5 m



Fläche entspricht ca. 2,5 x 1,5 m

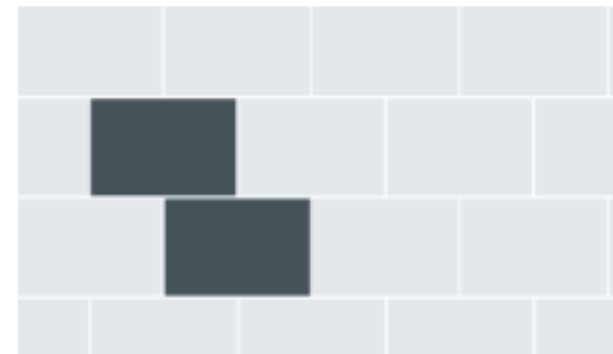


LAMINA® ANTİK JURA 80 X 40





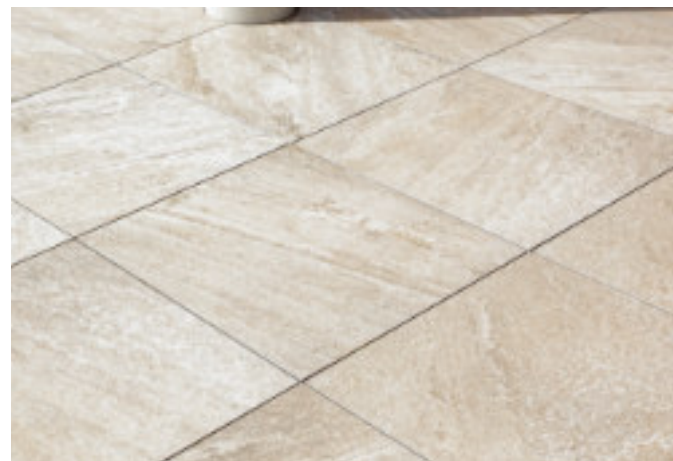
LAMINA® EDEL CORVUS 60 X 40



Fläche entspricht ca. 2,5 x 1,5 m



CALIDO® NATURALIS
SAHARA 60 X 60



CALIDO® GRANO
BRAUN 60 X 40



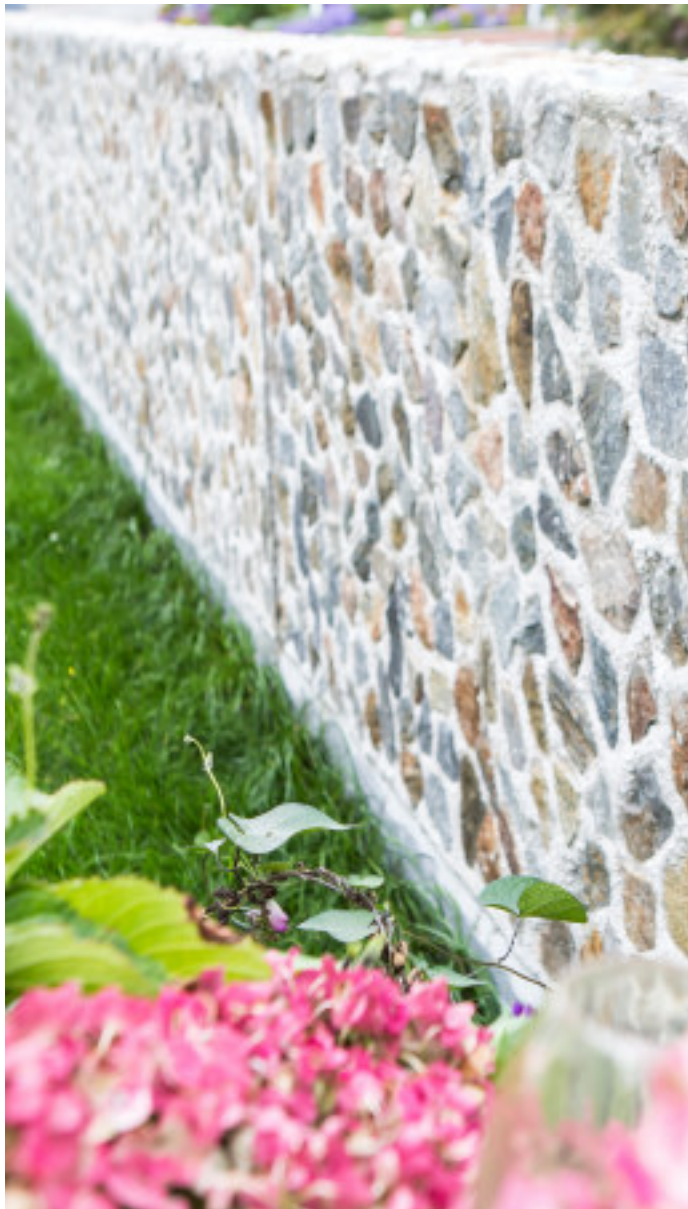


LAPERO® GRANIT

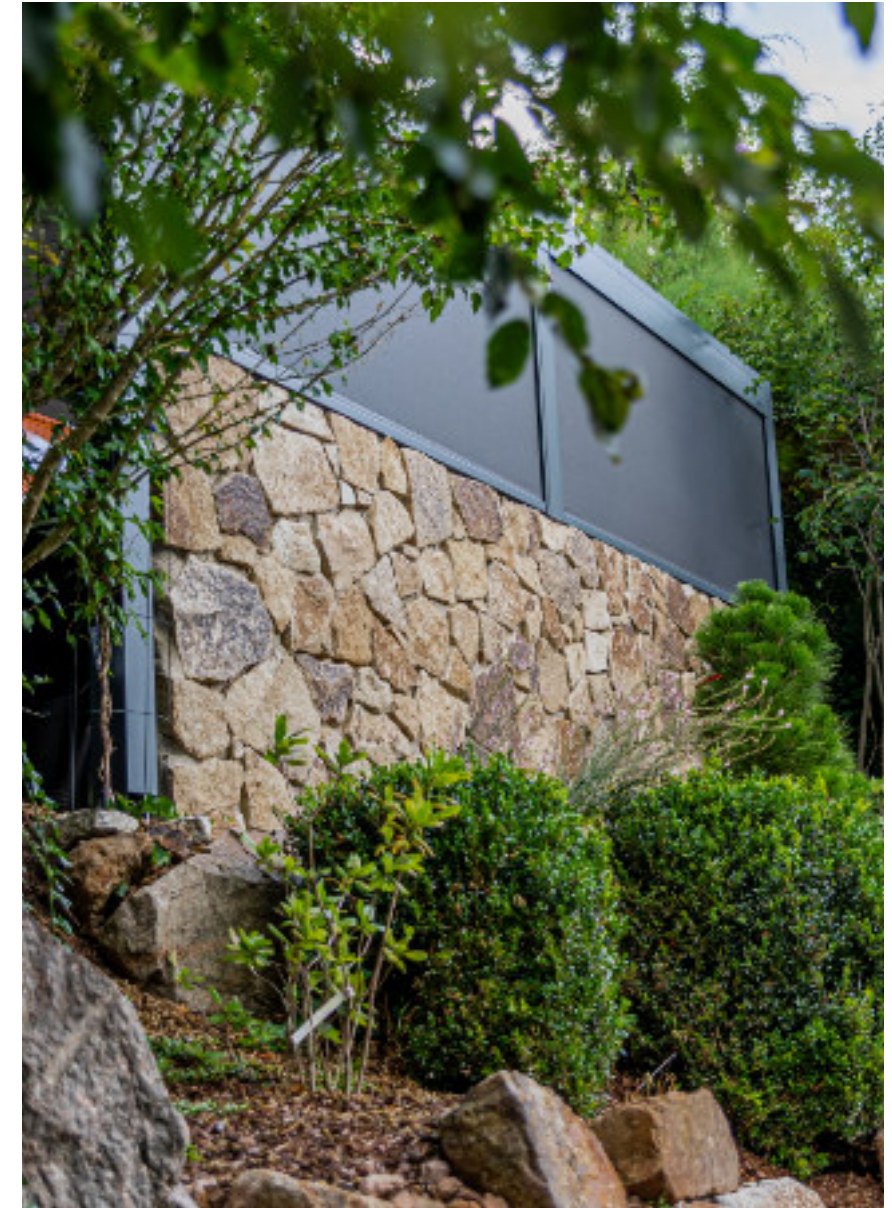


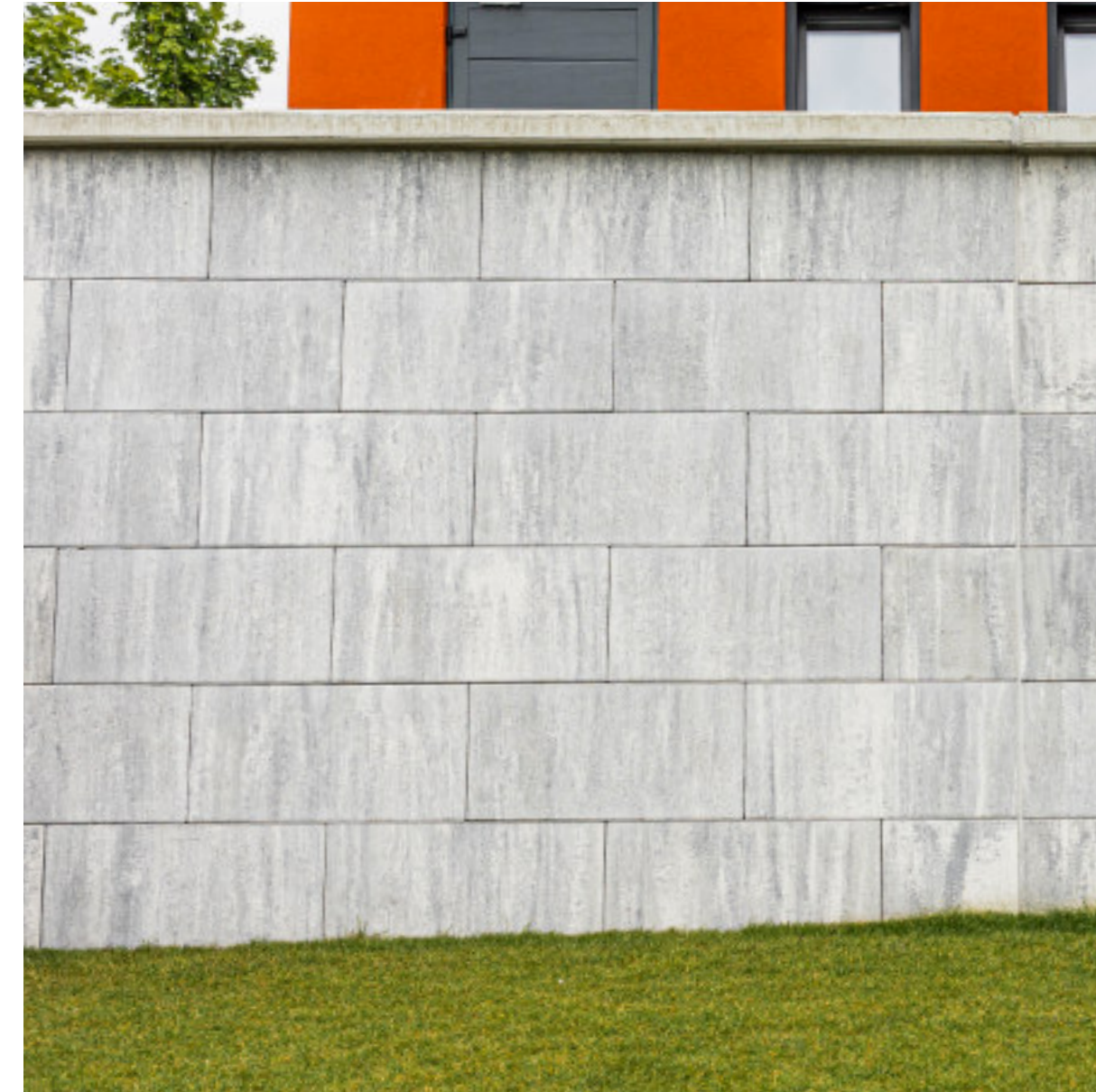
CAVATA® MAUER MUSCHELKALK

VELUM WALLS® FLEX
GRANIT GEBROCHEN

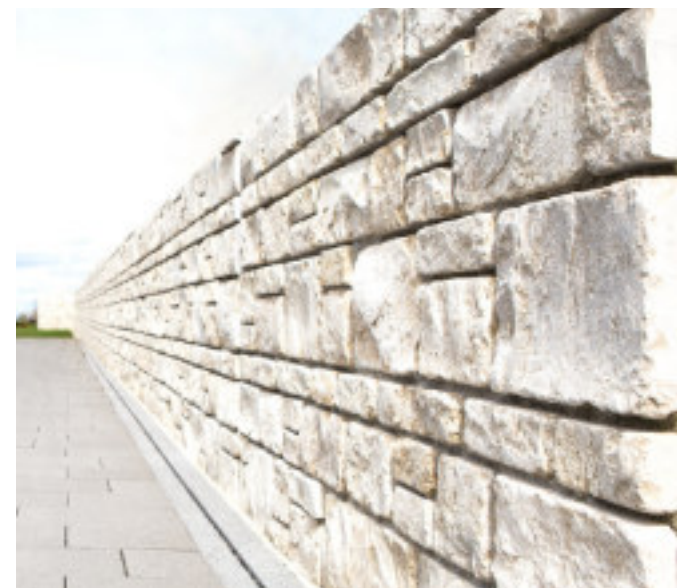


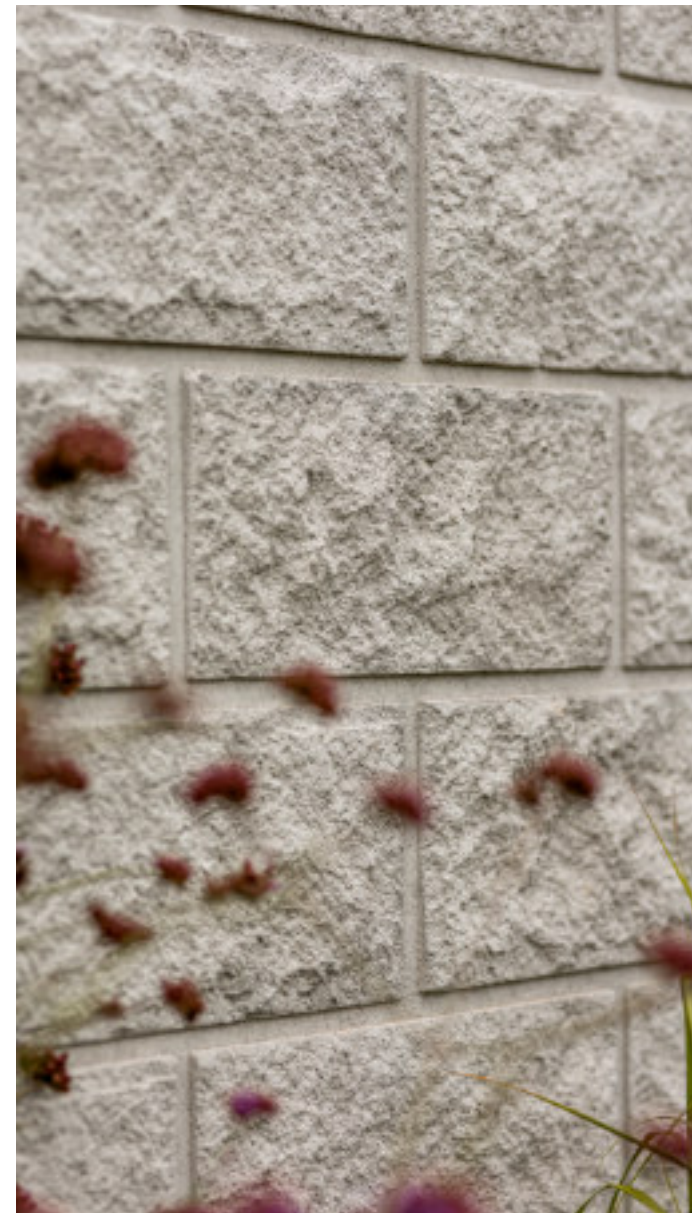
VELUM WALLS® FLEX FELDSTEIN-MAUERWERK BRAUN





VELUM WALLS® FLEX
JURA KALKSTEIN-MAUERWERK GETROMMELT





VELUM WALLS® BASIC
MATRIZE MAUERSTEIN BETON

HINWEISE ZUR LIEFERUNG UND NUTZUNG

VON BETONPRODUKTEN FÜR DEN STRASSEN-, LANDSCHAFTS- UND GARTENBAU

Vorbemerkungen

Betonprodukte für den Straßen-, Landschafts- und Gartenbau sind Qualitätserzeugnisse. Sie werden in weitgehend automatisierten Fertigungsstätten hergestellt. Sowohl die Ausgangsstoffe des Betons als auch die fertigen Produkte unterliegen den Güteanforderungen zugehöriger Normen bzw. Richtlinien; ihre Einhaltung wird durch umfangreiche Kontrollen laufend überprüft.

Auf der Baustelle werden gelegentlich Auffassungsunterschiede in der Beurteilung der Betonprodukte beobachtet. Die nachstehenden Gesichtspunkte sollen in solchen Fällen – zur Vermeidung von Missverständnissen zwischen Hersteller und Abnehmer – eine Hilfe bei der fachgerechten Beurteilung von Betonprodukten für den Straßen-, Landschafts- und Gartenbau darstellen. Zudem werden wichtige Hinweise zur Nutzung von Flächenbefestigungen mit Betonprodukten gegeben.

Die „Hinweise zur Lieferung und Nutzung von Betonprodukten für den Straßen-, Landschafts- und Gartenbau“ wurden vom Betonverband Straße, Landschaft, Garten e. V. (SLG), Bonn, aufgestellt und geben den derzeitigen Stand der Technik wieder. Sie ersetzen die „Technischen Hinweise zur Lieferung von Betonprodukten für den Straßen-, Landschafts- und Gartenbau“, Fassung Januar 2007, herausgegeben vom Bundesverband Deutsche Beton und Fertigteilindustrie e. V. (BDB), Bonn.

1 Bestellung

1.1 Allgemeines

Die Bestellung muss die vorgesehene Lieferadresse, den Empfänger, die Warenart und den Liefer- bzw. Abholtermin enthalten. Die Befahrbarkeit der Baustelle durch Lastzüge mit einem Gesamtgewicht bis zu 41 t und die Möglichkeit zur Entgegennahme der Ware – ggf. mittels Entladegeräten – werden vom Auftragnehmer vorausgesetzt. Eine Anlieferung mit Entladung (z. B. mittels Kran oder Mitnahmestapler) bedarf entsprechender Vereinbarung.

1.2 Bedarf

Der Bedarf an Produkten für Flächenbefestigungen, z. B. Pflastersteinen und Platten, pro Quadratmeter zu verlegender Fläche bzw. der Bedarf an Bordsteinen, Randsteinen, Muldensteinen, Palisaden, Stufen usw. pro laufenden Meter, schließt die Fugen ein. Dementsprechend werden Betonprodukte so geliefert, dass die bestellte Fläche bzw. die bestellte Länge unter Einhaltung der jeweiligen Rastermaße belegt bzw. versetzt werden kann.

1.3 Verlegeart von Pflastersteinen und Platten

Bei der Bestellung ist zu berücksichtigen, welche Art der Verlegung für die Pflastersteine oder Platten vorgesehen ist, z. B. von Hand oder maschinell. Bei der maschinellen Verlegung wird z. B. nach Klammerverlegung mit und ohne Verschieberegelung und nach Vakuum-Verlegung unterschieden. Für die Klammerverlegung eignen sich ausschließlich Pflastersteine mit angeformten Abstandhaltern (den so genannten Nocken), die eine entsprechende Länge (in Richtung der Steindicke) aufweisen müssen, um die Greifsicherheit der Steinlage zu ermöglichen.

2 Entladung und Warenannahme

Ist der Kauf für beide Teile ein Handelsgeschäft, so hat der Käufer die Ware unverzüglich nach der Ablieferung durch den Verkäufer, soweit dies nach ordnungsgemäßigem Geschäftsgang tunlich ist, zu untersuchen, und, wenn sich ein Mangel zeigt, dem Verkäufer unverzüglich Anzeige zu machen. Dabei genügt die rechtzeitige Absendung der Anzeige. Selbstabholer haben bei der Beladung im Werk die Übereinstimmung der Ladung mit der Bestellung bzw. Abholanweisung und dem Lieferschein zu prüfen.

Die im Abschnitt 3 genannten Gesichtspunkte sind bei der Warenannahme zu beachten. Bestehen Zweifel oder Bedenken hinsichtlich der Qualität, darf mit der Verarbeitung der Ware nicht begonnen werden, bevor eine Klärung erfolgt ist.

Werden bei der Warenannahme vermeintliche Mängel erkannt, die zu Zweifeln an der Gebrauchstauglichkeit der Ware Anlass geben, hat die Baustellenaufsicht entweder in Eigenverantwortung oder nach unverzüglicher Kontaktaufnahme mit dem Bauherrn eine Annahmeentscheidung zu treffen, die im Falle einer Rückweisung zur sofortigen Information des Verkäufers führen muss. Erfolgt die Auslieferung kippfähiger Ware, z. B. Pflastersteine, durch Kippfahrzeuge, so ist Kippbruch bis 3 % der Liefermenge technisch unvermeidbar.

3 Gesichtspunkte zur Beurteilung der Produkte vor dem Einbau

3.1 Oberfläche

Bei der Verdichtung des Frischbetons kann es zu geringen, technisch nicht vermeidbaren Luft- und Wassereinschlüssen kommen. Dadurch können an der Oberfläche Poren entstehen, die jedoch keine Rückschlüsse auf mangelnde Witterungsbeständigkeit oder Festigkeit der Produkte zulassen und deren Gebrauchswert nicht beeinträchtigen, wenn die Produkte ansonsten den technischen Spezifikationen¹⁾ entsprechen. Entscheidend ist die Bewertung der Luft- und Wassereinschlüsse im jeweiligen Einzelfall.

An der Oberfläche können gelegentlich punktförmige bräunliche Verfärbungen auftreten; sie stammen von betontechnologisch unbedenklichen Bestandteilen organischen Ursprungs in den verwendeten natürlichen Gesteinskörnungen und verschwinden nach einiger Zeit unter Bewitterung.

Bei Produkten für die Flächenbefestigung erhöht eine raue Oberfläche die Griffigkeit, hemmt die Rutschgefahr und kann auch aus betontechnischer Sicht sinnvoller als eine sehr glatte Oberfläche sein.

3.2 Ausblühungen²⁾

Gelegentlich können Ausblühungen vorkommen; sie sind technisch nicht vermeidbar. In erster Linie entstehen sie durch besondere Witterungsbedingungen, denen der Beton – besonders im jungen Alter – ausgesetzt ist, und haben entsprechend unterschiedliches Ausmaß. Die Güteeigenschaften der Produkte bleiben hiervon unberührt. Ausblühungen stellen in der Regel keinen Mangel dar. Der Gebrauchswert der Produkte wird insofern nicht beeinflusst, als dass Witterungseinflüsse und – bei Produkten für die

Flächenbefestigung zusätzlich die mechanische Beanspruchung unter Nutzung – die Ausblühungen verschwinden lassen. Da nur der Anteil Kalk aus dem Zement an die Oberfläche treten kann, der nicht von den anderen Ausgangsstoffen im Beton fest gebunden ist, kommt es nach dem Abklingen von Ausblühungen in der Regel nicht erneut zu diesem Effekt. Ein Auswechseln der Produkte oder andere Maßnahmen gegen Ausblühungen sind daher nicht empfehlenswert.

3.3 Haarrisse

Oberflächliche Haarrisse können in besonderen Fällen auftreten; mit bloßem Auge sind sie am trockenen Produkt nicht erkennbar und nur zu sehen, wenn eine zunächst nasse Oberfläche fast abgetrocknet ist. Solche Haarrisse beeinträchtigen den Gebrauchswert der Produkte nicht, wenn diese ansonsten den technischen Spezifikationen¹⁾ entsprechen.

3.4 Fertigungsbedingter Absatz bei Bordsteinen

Bedingt durch die Formgebung der Werkzeuge im Rahmen des Fertigungsverfahrens entsteht bei Bordsteinen mit Anlauf unterhalb des Anlaufs ein Absatz, der nach regelgerechtem Einbau des Bordsteins und Fertigstellung der angrenzenden Verkehrsfläche so tief sitzt, dass er optisch nicht mehr in Erscheinung tritt. Der Absatz ist technisch nicht vermeidbar und für den Gebrauchswert von Bordsteinen grundsätzlich ohne Belang.

3.5 Kantenausbildung bei Betonprodukten

Die im eingebauten Zustand sichtbaren Kanten von Betonprodukten für den Straßen-, Landschafts- und Gartenbau können unterschiedlich ausgebildet sein. Je nach Produkttyp sind die Kanten scharfkantig, gebrochen, abgerundet, gefast, abgeschrägt und/oder unregelmäßig geformt. Auf die Beschreibung der Eigenschaft „scharfkantig“ der DIN EN 1338 bzw. der DIN EN 1339 bzw. der DIN EN 1340 wird verwiesen. Die Entscheidung, welcher Produkttyp hinsichtlich der Kantenausbildung gewählt wird, kann aus gestalterischen und/oder nutzungsbedingten Aspekten erfolgen.

Die Ausbildung der Kanten hat z. B. Einfluss auf das optische Erscheinungsbild im eingebauten Zustand. Bei Produkten für die Flächenbefestigung ergibt sich zudem ein Einfluss auf die Rollgeräuschemissionen und auf das Abflussverhalten oberflächlich anfallenden Wassers.

Scharfkantige Betonprodukte haben unabhängig von der Betongüte eine höhere Kantenempfindlichkeit als z. B. gefaste Produkte. Geringfügige Ausbrüche oder Abplatzungen an den Kanten der Produkte sind daher nicht zu vermeiden und stellen keinen Produktmangel dar. Ausbrüche oder Abplatzungen gelten als geringfügig, wenn die Beschreibung der Eigenschaft „scharfkantig“ der DIN EN 1338 bzw. der DIN EN 1339 bzw. der DIN EN 1340 eingehalten ist. Dies gilt auch für Produkte im eingebauten Zustand. Gefaste oder ähnlich ausgebildete Kanten mindern generell die Gefahr von Kantenabplatzungen (vgl. auch Abschnitt 4.1).

Die Herstellerunterlagen geben in der Regel Auskunft über die lieferbaren Produkttypen.

4 Gesichtspunkte zum Aussehen der Produkte nach dem Einbau

4.1 Kantenabplatzungen bei Produkten für die Flächenbefestigung

Pflastersteine, Platten, Bordsteine, Rinnenplatten, Muldensteine u. ä. Produkte, die zu engfügig – und somit nicht nach dem Technischen Regelwerk – verlegt sind oder deren Unterlage (Tragschichten und Untergrund) nicht ausreichend tragfähig und frostsicher ist, werden infolgedessen – eventuell bereits beim Abrütteln – Kantenbeanspruchungen ausgesetzt, denen auch hochwertige Betone nicht widerstehen können. Die Folge sind Kantenabplatzungen; sie stellen keinen Mangel des Produktes, sondern einen Mangel der Unterlage bzw. der Verlegeweise dar. Je nach Produkt richtet sich die Fugenbreite nach dem Technischen Regelwerk oder den Herstellerangaben.

Auch ohne die vorgenannten Einflüsse können an den Kanten scharfkantiger Betonprodukte nach dem Einbau geringfügige

Ausbrüche und Abplatzungen auftreten. Es gilt dann sinngemäß Abschnitt 3.5, 3. Absatz.

4.2 Farb- und Strukturabweichungen

Farb- und Strukturabweichungen sind aufgrund der Verwendung von natürlichen Rohstoffen (z. B. Gesteinskörnungen, Zement, Wasser), die natürlichen Schwankungen unterliegen, nicht vermeidbar. Darüber hinaus haben Form und Größe der Produkte, technisch nicht vermeidbare Schwankungen der Betonzusammensetzung, Witterung, Betonalter usw. Einfluss auf die Farbe und die Struktur der Betonprodukte. Dies gilt sowohl für nicht nachträglich bearbeitete Erzeugnisse, als auch für solche mit werksteinmäßig bearbeiteter Oberfläche (z. B. gewaschener, gestrahlter oder gestockter Oberfläche).

Insbesondere durch die werksteinmäßige Oberflächenbearbeitung wird die Natürlichkeit der verwendeten Gesteinskörnungen hervorgehoben. Farb- und Strukturabweichungen können daher bei Betonprodukten fertigungs- und rohstoffbedingt auftreten. Zufällige Unregelmäßigkeiten sind für die Technologie dieser Erzeugnisse charakteristisch; dies ist bei der Beurteilung des Gesamteindrucks des Gewerkes zu berücksichtigen.

Der optische Gesamteindruck des Gewerkes kann nur aus dem üblichen Betrachtungsabstand des Nutzers und unter gebrauchstüblichen Beleuchtungs- und sonstigen Randbedingungen beurteilt werden. Insofern stellen fertigungs- und rohstoffbedingte Farb- und Strukturabweichungen, je nach Einzelfallbetrachtung, in der Regel keinen Mangel dar.

Die Bewitterung und die mechanische Beanspruchung führen bei Betonprodukten und daraus hergestellten Bauwerken, z. B. Pflasterdecken und Plattenbelägen, zu einer Veränderung von Eigenfarbe und Oberflächenstruktur. Eventuell anfangs vorhandene Unterschiede gleichen sich im Laufe der Nutzung an.

Wird die Wahl für ein Betonprodukt z. B. anhand von Musterflächen oder Bauwerken getroffen, die bereits der Witterung und Nutzung ausgesetzt sind, ist zu berücksichtigen, dass gleichartige neue Produkte diesen Einflüssen noch nicht ausgesetzt sind und Farb- und Strukturunterschiede zur ursprünglichen Musterfläche bzw. zum ursprünglichen Bauwerk aufweisen können. Dies gilt sinngemäß auch für Nachlieferungen.

4.3 Gebrauchsspuren

Der vorrangige Zweck einer Flächenbefestigung aus Betonprodukten ist ihre bestimmungsgemäße Nutzung. Insofern sind auf der betreffenden Flächenbefestigung sich

einstellende Nutzungs- und Gebrauchsspuren unvermeidbar. Dies können z. B. Schleifspuren, Kratzer oder Schmutzeintrag sein. Bei Flächenbefestigungen, die der Nutzung durch Fahrzeuge dienen, sind zudem Reifenspuren durch Reifenabrieb nicht zu vermeiden. Sie sind auf hellen Flächenbelägen deutlicher zu erkennen als auf dunklen. Nutzungs- und Gebrauchsspuren stellen je nach Einzelfallbetrachtung in der Regel keinen Mangel der verwendeten Flächenbelagsprodukte dar.

5 Winterdienst

Beton besitzt im jungen Alter noch nicht die volle Frost-Tausalz-Widerstandsfähigkeit. Deshalb muss Schnee- und Eisglätte – falls sie innerhalb der ersten drei Monate nach dem Einbau der Betonprodukte auftritt – mit abstumpfenden Streumitteln beseitigt werden.

Die Bestimmung der Widerstandsfähigkeit von Betonprodukten gegen Frost-Tausalz-Beanspruchung erfolgt grundsätzlich auf der Basis der für das jeweilige Produkt geltenden technischen Spezifikation¹⁾, z. B. einer Norm. Innerhalb dieser erfolgt der Nachweis unter Verwendung von Natriumchlorid (NaCl), dem gebräuchlichsten Tausalz. Die Verwendung weniger gebräuchlicher Tausalze und / oder die unsachgemäße Ausbringung von Tausalzen können zu deutlichen Schädigungen der Betonprodukte führen, auch wenn diese nach der jeweils gültigen technischen Spezifikation als „Frost-Tausalz-widerstandsfähig“ einzustufen sind.

Das maschinelle Schneeräumen sollte auf Pflasterdecken und Plattenbelägen zu deren Schutz vor mechanischen Beschädigungen mit Pflugentlastung oder in der so genannten Schwimmstellung des Pfluges erfolgen. Zudem sollte die Pflugschar mit einer Gummischürfleiste ausgestattet sein. „Aggressives Räumen“ ist zu vermeiden. Auf das Merkblatt für den Winterdienst auf Straßen der Forschungsgesellschaft für Straßen- und Verkehrswesen (FGSV) wird verwiesen.

1) Je nach Produkt DIN EN 1338, DIN EN 1339, DIN EN 1340, DIN EN 13198, DIN 483, DIN 18507 und/oder BGB-RINGB.
2) Ausblühungen entstehen durch die Ablagerung von in Wasser gelöstem Kalkhydrat (Ca(OH)2), das nach Verdunstung des Wassers und Reaktion mit dem Kohlendioxid (CO2) der Luft als Calciumcarbonat (CaCO3) auf der Betonoberfläche anfällt.

Betonverband Straße, Landschaft, Garten e.V. (SLG), Bonn
Stand: Juni 2012

ALLGEMEINE GESCHÄFTS- UND LIEFERBEDINGUNGEN

I. Allgemeine Bedingungen

Allen unseren Lieferungen, Leistungen und Angeboten liegen ausschließlich diese Allgemeinen Geschäfts- und Lieferbedingungen zugrunde. Diese gelten gegenüber Unternehmern auch für alle künftigen Geschäfte, sofern es sich um Rechtsgeschäfte gleicher oder verwandter Art handelt. Sie gelten nicht für Bauleistungen im Sinne von § 1 VOB Teil A, d.h. für Bauarbeiten jeder Art mit oder ohne Lieferung von Stoffen oder Bauteilen, auch wenn ihrer Geltung im Einzelfall nicht gesondert widersprochen wird. Alleineigentum und Urheberrecht an Kostenvorschlägen, Zeichnungen und anderen Unterlagen bleiben uns ausdrücklich vorbehalten. Dritten, ausgenommen Behörden, dürfen diese Unterlagen auch nicht auszugsweise zugänglich gemacht werden.

II. Angebot

Unsere Angebote sind freibleibend und unverbindlich, sofern sie nicht ausdrücklich als verbindlich gekennzeichnet sind oder eine bestimmte Annahmefrist enthalten. Es gelten die am Tag der Angebotserstellung bekannten Umstände. Bestellungen oder Aufträge können wir innerhalb von zwei Wochen durch Übersendung einer schriftlichen Bestätigung annehmen. Eine Überprüfung der Bestellung und (technischer) Vorgabe des Vertragspartners wird von unserer Seite nicht vorgenommen. Eine entsprechende Haftung für die Folgen unrichtiger oder unvollständiger Angaben des Vertragspartners besteht nicht.

III. Preise

Die von uns abgegebenen Preise verstehen sich, wenn nichts anderes vereinbart ist, ohne Skonto und sonstige Nachlässe ab Lager frei verladen zuzüglich der am Tag der Lieferung oder Leistung gültigen Mehrwertsteuer.

Bis zum Vertragsschluss sind unsere Preise freibleibend. Soweit eine Preisvereinbarung nicht getroffen wurde, sind unsere am Tag des Vertragsschlusses gültigen Listenpreise maßgebend (abrufbar per Telefon bei entsprechender schriftlicher Bestätigung unsererseits per Fax oder per E-Mail).

IV. Lieferung

Lieferungen gelten ab Lieferwerk auf die Transportmittel verladen, soweit nichts anders vereinbart ist. Bei Selbstabholung hat der Abnehmer die Ladung entsprechend zu sichern und zu prüfen, ob die Liefergegenstände einwandfrei verladen sind. Wir können keine Verbindlichkeiten für billigste und schnellste Lieferung übernehmen. Kosten für den Transport der Ware zu einer anderen Übernahmestelle gehen zu Lasten des Abnehmers. Sind durch Sondervereinbarung die Preise frei Empfangsort gestellt, gelten sie, soweit keine Sondervereinbarungen getroffen sind, unter Zugrundelegung voller Ladungen und Führen bei der Ausnutzung des vollen Ladegewichts. Lieferungen frei Baustelle verstehen sich, soweit Sondervereinbarungen nicht getroffen sind, ohne Abladen bei Anfuhr von voll ausgelasteten Lastzügen und nur insoweit, als die Zufahrtsverhältnisse die An/Abfuhr mit schweren Lastzügen ohne Gefahr für das Fahrzeug erlauben. Die Kosten für etwaige Zwischentransporte und Umladen gehen zu Lasten des Abnehmers. Das Abladen der Fahrzeuge hat der Abnehmer umgehend zu veranlassen. Ist das Abladen bei vertragsmäßiger Anlieferung aus Gründen, die von uns nicht zu vertreten sind, nicht möglich, so hat der Abnehmer unverzüglich zu bestimmen, was mit der Lieferung geschehen soll. Wartezeiten sowie ein Verfahren auf der Baustelle sind in den Transportkosten nicht enthalten und werden gesondert berechnet. Werden Transportschäden festgestellt, so hat der Abnehmer für die zur Wahrung von Schadensersatzansprüchen notwendigen Tatbestandsfeststellungen zu sorgen.

V. Liefertermine und Lieferfristen, Verzug

Liefertermine oder Lieferfristen sind in Textform anzugeben. Die Einhaltung der Liefertermine und Lieferfristen setzt die Klärung aller technischen

Einzelheiten sowie das Beibringen etwa erforderlicher Genehmigungen, Unterlagen usw. voraus. Lieferverzug tritt nicht ein, wenn eine Frist- oder Terminüberschreitung nicht durch uns verschuldet ist. Das ist u.a. der Fall bei höherer Gewalt, sonstigen objektiv unanwendbaren Umständen, Streik oder rechtmäßiger Aussperrung. Der Abnehmer ist von uns vom Vorliegen der Lieferhemmnisse unverzüglich zu informieren. Der Eintritt unverschuldeter Lieferhemmnisse führt zu einer entsprechenden Verlängerung der Lieferzeiten.

VI. Zahlung

Die Zahlungsforderung wird mit Zugang der Rechnung bzw.– sofern die Rechnung dem Abnehmer vor Lieferung zugeht – bei Lieferung ohne jeden Abzug fällig. Der Abnehmer kommt spätestens 30 Tage nach Fälligkeit und Zugang der Rechnung in Verzug, wenn er die Zahlung nicht unverschuldet verzögert. Gegenüber einem Verbraucher gilt dies nur, wenn er hierauf in der Rechnung gesondert hingewiesen wird. Verzug kann auch durch Mahnung bewirkt werden. Skontoabzüge sind zu vereinbaren. Für die Skontogewährung ist Voraussetzung, dass sämtliche fälligen Rechnungen aus früheren Lieferungen bezahlt sind. Wechsel werden nur nach besonderer Vereinbarung und nur erfüllungshalber unter Berechnung aller hier durch anfallenden Kosten und Spesen angenommen. Überweisungen und Schecks gelten erst mit der Einlösung als Zahlung. Sämtliche offen stehenden Forderungen werden fällig, wenn der Abnehmer seine Zahlungen einstellt, über sein Vermögen das Insolvenzverfahren eröffnet oder die Eröffnung eines solchen Verfahrens mangels Masse abgelehnt wird oder Umstände bekannt werden, die begründete Zweifel an der Kreditwürdigkeit des Abnehmers rechtfertigen. Wir sind berechtigt Verzugszinsen in Höhe der von uns selbst zu zahlenden Kreditkosten zu berechnen. Verbrauchern gegenüber beträgt der Verzugszinssatz mindestens 5 %, anderen Abnehmern gegenüber mindestens 9 %, jeweils über dem Basiszinssatz. Unternehmer schulden zudem bereits vom Fälligkeitstag an Fälligkeitszinsen in Höhe von 5 % p. a. Die Geltendmachung weiteren Schadens bleibt vorbehalten. Beim Verzug des Abnehmers sind wir berechtigt,

weitere Leistungen von Vorauszahlungen oder Sicherheitsleistungen abhängig zu machen. Der Abnehmer kann nur mit unbestrittenen oder rechtskräftig festgestellten Gegenforderungen oder mit Forderungen, die im Gegenseitigkeitsverhältnis zu unseren Forderungen stehen, aufrechnen. Wegen Forderungen aus anderen Rechtsverhältnissen als dem Liefervertrag kann der Abnehmer weder ein Zurückbehaltungsrecht noch ein Leistungsverweigerungsrecht geltend machen. Ist der Abnehmer ein Unternehmer kann er ein Leistungsverweigerungsrecht oder ein Zurückbehaltungsrecht wegen einer Forderung aus dem Liefervertrag nur geltend machen, sofern die Forderung rechtskräftig festgestellt oder unbestritten ist.

VII. Sicherungsrechte

Alle gelieferten Gegenstände bleiben so lange unser Eigentum, bis der Abnehmer alle zum Zeitpunkt des Vertragsabschlusses aus der Geschäftsverbindung entstandenen Forderungen vollständig erfüllt hat. Der Abnehmer hat die Liefergegenstände ordnungsgemäß zu verwahren. Ist der Abnehmer Unternehmer, ist er berechtigt, die gelieferten Gegenstände im üblichen Geschäftsverkehr zu verarbeiten, zu verbinden, zu vermischen oder weiter zu veräußern. Ist der Abnehmer Unternehmer, tritt er bereits jetzt ohne besondere Abtretungserklärung die ihm aus der Weiterveräußerung der Vorbehaltsware gegen seine Abnehmer entstehenden abtretbaren Ansprüche mit allen Nebenrechten an uns ab, und zwar in Höhe des Wertes der Lieferung. Das gilt entsprechend bei Be- und Verarbeitung, Verbindung und Vermischung. Werden Liefergegenstände oder die daraus hergestellten Sachen wesentliche Bestandteile des Grundstücks eines Dritten, so tritt der Abnehmer, der Unternehmer ist, schon jetzt seine an Stelle dieser Liefergegenstände tretenden abtretbaren Forderungen mit allen Nebenrechten an uns ab, und zwar in Höhe des Wertes der betreffenden Liefergegenstände. Bei Vereinbarung eines Kontokorrents gilt dies entsprechend für die Saldoforderung. Soweit von uns ausdrücklich aufgefordert, hat der in Verzug geratene Abnehmer, der Unternehmer ist, seinen Schuldnern die Abtretung anzuzeigen und uns die für die Geltendmachung der abgetretenen Rechte erforderlichen Auskünfte zu geben sowie die dazu notwendigen Unterlagen auszuhändigen.

Der Lieferant ist auf Verlangen des Abnehmers zur Rückübertragung verpflichtet, soweit der Wert der gegebenen Sicherung die Höhe der Forderung des Lieferanten insgesamt um mehr als 10 % übersteigt. Die unter Eigentumsvorbehalt stehenden Liefergegenstände darf der Abnehmer weder verpfänden noch sicherheitshalber übereignen. Etwaige Pfändungen, die auf Betreiben Dritter durchgeführt werden, sind unverzüglich mitzuteilen.

VIII. Gewährleistung und Haftung

Unwesentliche Abweichungen von einem Muster können nicht beanstandet werden, wenn sie den vereinbarten oder nach dem Vertrag vorausgesetzten Verwendungszweck nicht beeinträchtigen. Soll der Lieferungsgegenstand auf bauseits erstellten Fundamenten oder Grundplatten aufgestellt werden, so ist der Abnehmer dafür verantwortlich, dass die bauseits erstellten Anlagen bei Lieferung ordnungsgemäß aufnahmebereit sind. Soweit dies nicht der Fall ist, ist das weitere Vorgehen zwischen den Vertragsparteien zu vereinbaren. Die hier durch uns entstehenden Mehrbelastungen sind vom Abnehmer zu tragen. Bei berechtigter Mangelrüge hat der Abnehmer während des Gewährleistungszeitraumes einen Anspruch auf Nacherfüllung. Hinsichtlich der Art der Nacherfüllung – Beseitigung eines Mangels oder Lieferung einer mangelfreien Sache – steht uns ein Wahlrecht zu. Für die Nacherfüllung haften wir in gleicher Weise nach den Bestimmungen in Abschnitt VIII. wie für die ursprüngliche Lieferung. Schlägt die Nacherfüllung fehl oder sind für den Abnehmer weitere Nacherfüllungsversuche unzumutbar, so ist der Abnehmer zur Minderung oder zum Rücktritt vom Vertrag berechtigt. In allen Fällen begründeter Mängelrügen sind über den Anspruch auf Nacherfüllung und diesen ersetzenden Ansprüchen (Rücktritt, Schadensersatz statt der Leistung, Aufwendungsersatz) hinausgehende Ansprüche auf Vorsatz und grobe Fahrlässigkeit beschränkt. Dies gilt nicht im Falle der Verletzung des Lebens, des Körpers oder der Gesundheit des Abnehmers oder wenn hinsichtlich der vom Mangel betroffenen Beschaffenheit der Sache eine Garantie erteilt wurde.

Im Übrigen werden Schadensersatzansprüche wegen Pflichtverletzungen, die nicht zur Mangelhaftigkeit der Sache führen (z. B. Verschulden bei

Vertragsverhandlungen, deliktisches Verhalten, nebenvertraglicher Pflichten), ausgeschlossen, soweit diese auf leichter Fahrlässigkeit beruhen. Dies gilt nicht, wenn es durch die Pflichtverletzung zu einer Verletzung von Leben, Körper bzw. Gesundheit des Abnehmers kommt.

IX. Anwendbares Recht und Vertragssprache

Auf das Vertragsverhältnis findet deutsches Recht Anwendung unter Ausschluss des Übereinkommens der Vereinten Nationen über Verträge über den internationalen Warenverkauf (CISG). Bei allen Schriftstücken gilt die deutsche Fassung als verbindlich.

X. Erfüllungsort/Gerichtsstand

Gegenüber Unternehmer ist Erfüllungsort für die Lieferung des Vertragsgegenstandes das Lieferwerk, für alle anderen gegenseitigen Ansprüche Rötz als Sitz der Gesellschaft. Ist der Auftragsgeber Kaufmann, eine juristische Person des öffentlichen Rechts oder ein öffentlich-rechtliches Sondervermögen oder hat er in der Bundesrepublik Deutschland keinen Allgemeinen Gerichtsstand, so ist Gerichtsstand für alle etwaigen Streitigkeiten aus dieser Geschäftsbeziehung Rötz als Sitz der Gesellschaft.

XI. Schlussbestimmungen

Die Unwirksamkeit einzelner Bestimmungen berührt die Wirksamkeit der übrigen Bestimmungen nicht.

Stand: Oktober 2024



**Pflaster, Steine und Betonbauteile für
Garten- und Landschaftsbau**

www.huberstein.de

Beton- und Fertigteilwerk Wackersdorf
mit Ausstellung
Industriestraße 5 | 92442 Wackersdorf
Tel. 09431 7472-0



GEORG HUBER
Inh. Josef Rappl GmbH & Co. KG
Bahnhofstraße 10 | 92444 Rötz
Tel. 09976 9413-0
Fax. 09976 9413-60
E-Mail: info@huber-rappl.de

